



SCANPIPE

**LINJEAFVANDING
I POLYMERBETON**



STORA-DRAIN

/ harmoni med naturen...



*Vikou ikke ændre fortiden,
vikou ændre fremtiden!*



Farver og finish på produkterne kan være anderledes end det, som er vist på billederne i dette katalog

INDHOLDSFORTEGNELSE

PRODUKTER STORA-DRAIN

4

KLASSIFIKATION

6

POLYPROPYLEN AFVANDINGSRENDER

01 STORA-LIGHT

DRÆN OMKRING HUSET

8

POLYMERBETON AFVANDINGSRENDER

02 STORA HOME

KLASSE A15

12

03 STORA SELF

KLASSE A15 / B125

16

KASKADEFORBINDELSER

22

04 STORA TOP

KLASSE A15 / B125 / C250

24

05 STORA TOP LINE

KLASSE C250

27

06 STORA PARKING

KLASSE A15 / C250

30

07 STORA BASE

KLASSE B125 / C250

38

08 STORA OPTIMA

KLASSE D400 / E600

46

09 STORA OPTIMA PLUS

KLASSE D400 / E600

NYHED

52

10 STORA SUPER

KLASSE D400 / F900

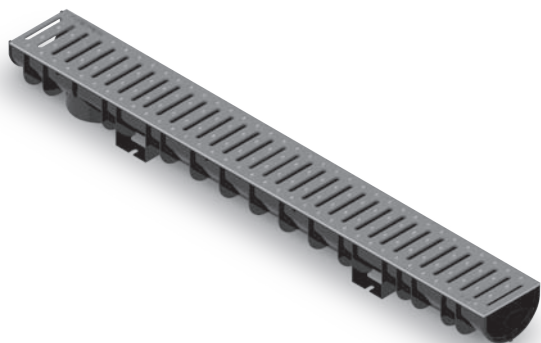
58

INSTALLATIONSEKSEMPLER

66

CERTIFIKATER



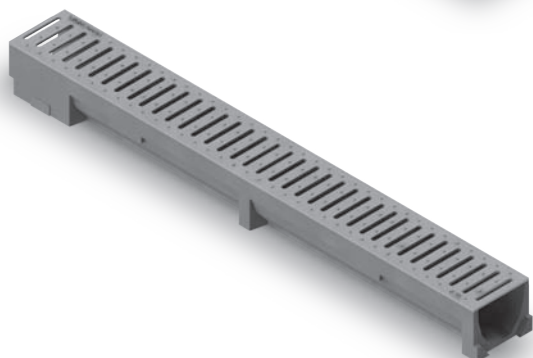


01

STORA-DRAIN
LIGHT

A15

Afvandingsrender i polypropylen til anvendelse omkring private husstande.

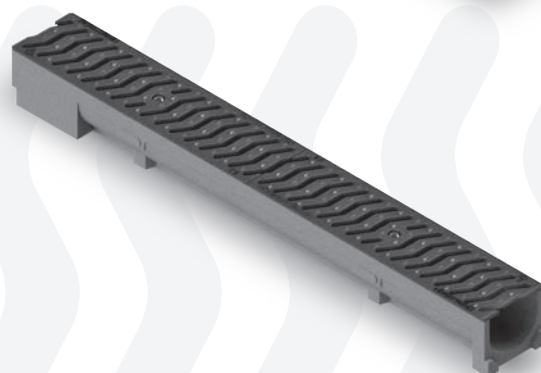


02

STORA-DRAIN
HOME

A15

Afvandingsrender i polymerbeton til anvendelse omkring private husstande, terrasser mv.

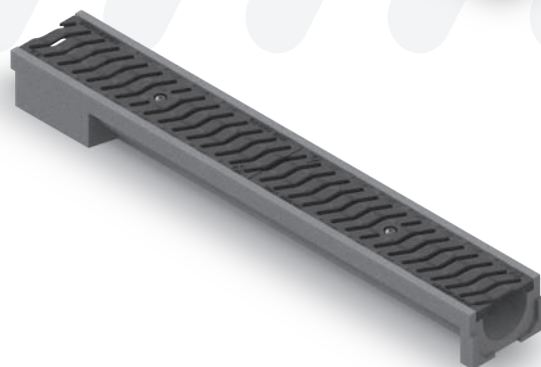


03

STORA-DRAIN
SELF

A15
B125

Afvandingsrender i polymerbeton til bortledning af overfladevand omkring huse, garageporte og indkørsler.

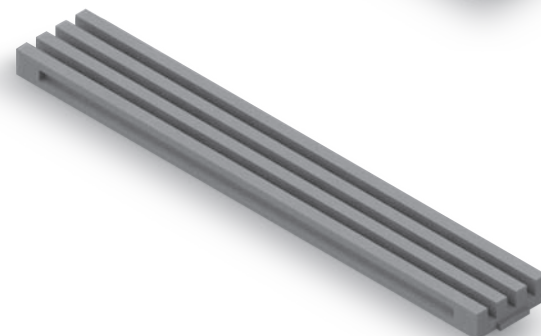


04

STORA-DRAIN
TOP

A15
B125
C250

Afvandingsrender i polymerbeton med forstærket kant til linjeafvanding af eks. sportsbaner.

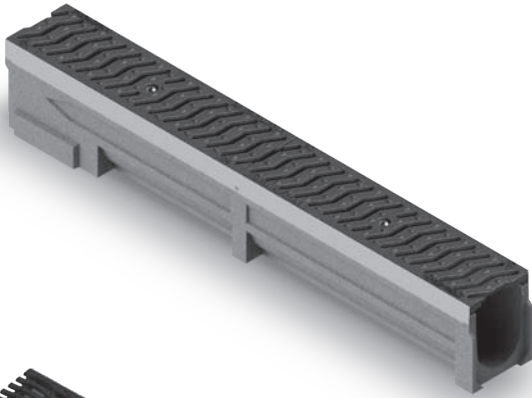


05

STORA-DRAIN
TOP LINE

C250

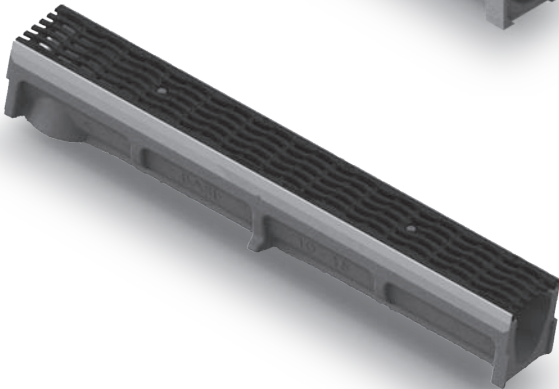
Afvandingsrender i polymerbeton med forstærket kant til linjeafvanding af eks. sportsbaner.

**06**

STORA-DRAIN

PARKING**A15
C250**

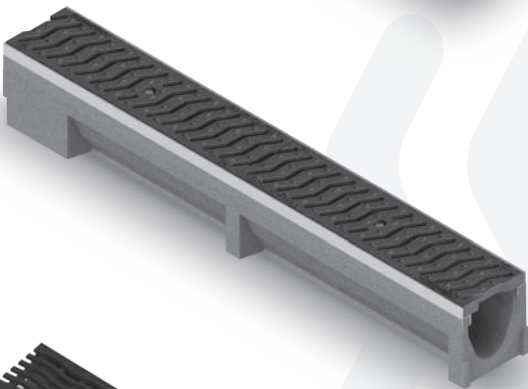
Afvandingsrender i polymerbeton med galvaniseret kant eks. til bortledning af regnvand på parkeringpladser.

**07**

STORA-DRAIN

BASE**B125
C250**

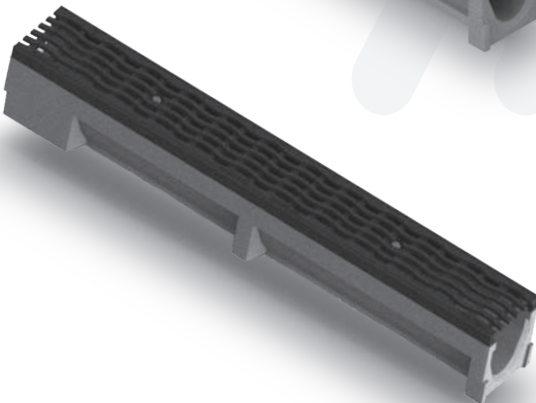
Afvandingsrender i polymerbeton med WAVE-gitter til anvendelse ved medium trafikbelastning.

**08**

STORA-DRAIN

OPTIMA**D400
E600**

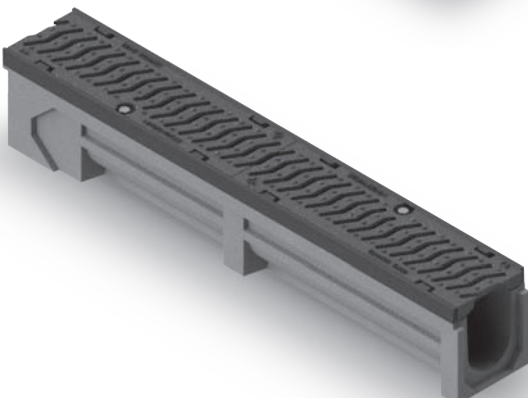
Afvandingsrender i polymerbeton med 4 mm galvaniseret kant til bortledning af regnvand fra industriområder med stor trafikbelastning.

**09**

STORA-DRAIN

NYHED**OPTIMA PLUS****D400
E600**

Afvandingsrender i polymerbeton med forstærket støbejernskant til bortledning af regnvand fra industriområder med stor trafikbelastning.

**10**

STORA-DRAIN

SUPER**D400
F900**

Afvandingsrender i polymerbeton med forstærket støbejernskant til bortledning af regnvand fra industriområder og tungt trafikerede veje.

BELASTNINGSKLASSE

iht. PN-EN 1433:2005

Klassificering for afvandingsrender (klasse A15, B125, C250, D400, E600 og F900). Prøvningskraft i kN, konstruktion og testbestemmelser, overensstemmelsesmærkning og vurdering i henhold til PN-EN 1433: 2005-standarden.

KLASSE

A 15

Områder udelukkende for fodgængere og cyklister samt grønne områder.



KLASSE

B 125

Gangstier, fortove mv. samt parkeringsarealer.



KLASSE

C 250

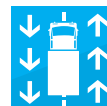
Fortovskanter og ikke-trafikerede områder som nødspor og lignende.



KLASSE

D 400

Kørebaner og parkeringsområder for alle typer køretøjer.



KLASSE

E 600

Områder med tunge køretøjer såsom industriområder.



KLASSE

F 900

Områder med meget tunge køretøjer såsom havne og lufthavnspladser.





01

STORA-DRAIN

LIGHT

AFVANDINGSRENDER I POLYPROPYLEN

01 STORA-DRAIN LIGHT

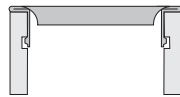
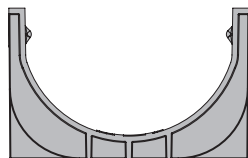
A15



AFVANDINGSRENDER I POLYPROPYLEN

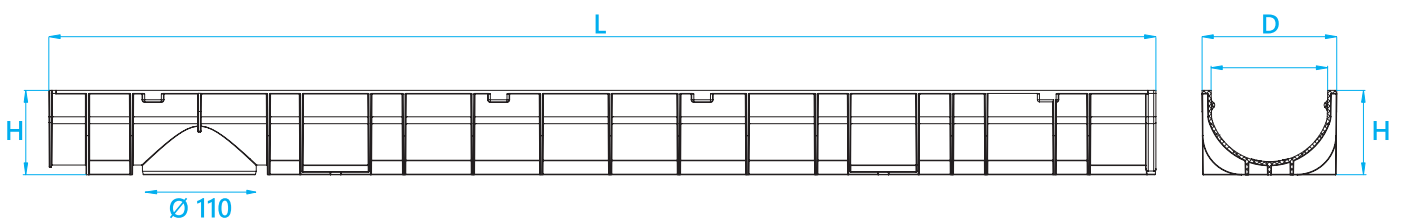
STORA LIGHT render er udført i polypropylen. **STORA LIGHT** er lette render uden fald, beregnet til private husestande, til brug på terrasser, alleer, indgange osv. Som standardudgave leveres **STORA LIGHT** render med galvaniserede riste m. 10 mm bred spalte, men de kan forsynes med STORA-DRAIN riste i klasse A15 med 6 mm bred spalte. Hver **STORA LIGHT** rende er fra fabrikken forsynet med et lodret udløb med en diameter på 110 mm.

STORA LIGHT standardkanal



monteres vha. cliplås

galvaniseret rist



STORA-DRAIN

LIGHT 100

RENDE + RIST

A15



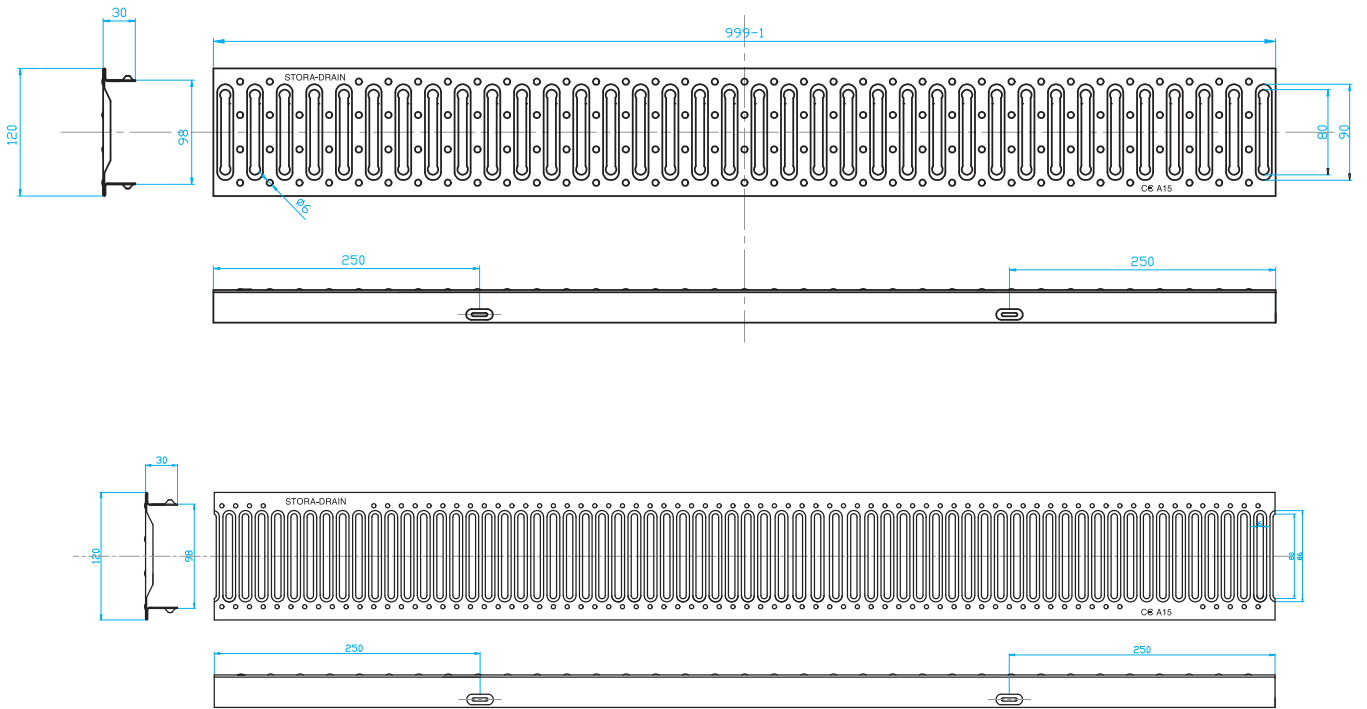
monteres vha. cliplås, galvaniseret rist, spaltebredde 10mm

A15



monteres vha. cliplås, galvaniseret rist, spaltebredde 6mm

B=100, D=125	L	H	Lodret udløb	Varenr.	Vægt (kg)	Varenr.	Vægt (kg)
Kanal 1,0m	1000	80	Ø 110	SL10081100	2,4	SL10081102	2,5



GAVL

H	Varenr.	Vægt (kg)
80	AE10001000	0,1



OVERGANG

Størrelse	Varenr.	Vægt (kg)
Ø 110	SLK1100000	0,1

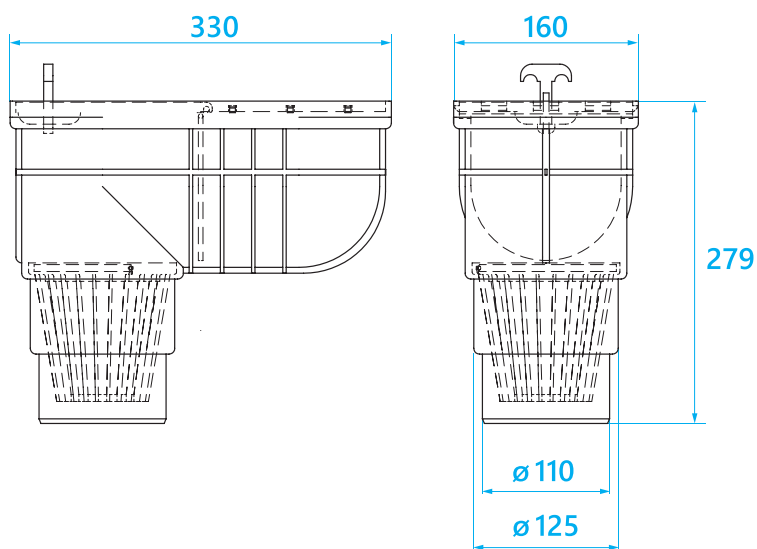


LIGHT

i Alle dimensioner **B, D, L, H** > er i mm.

LODRET UDLØB

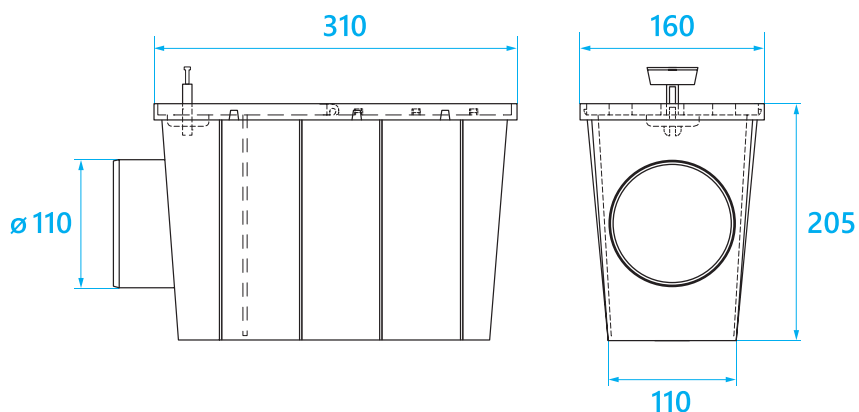
Farve	Stk. / boks	Varenr.	Vægt (kg)
Brun	6 stk.	APU11000BR	0,3
sort	6 stk.	APU11000CR	0,3
grå	6 stk.	APU11000SZ	0,3



i 1 boks = 6 stk. i samme farve

VANDRET UDLØB

Farve	Stk. / boks	Varenr.	Vægt (kg)
Brun	5 stk.	APO11000BR	0,3
sort	5 stk.	APO11000CR	0,3
grå	5 stk.	APO11000SZ	0,3



i 1 boks = 6 stk. i samme farve



02

STORA-DRAIN

HOME

AFVANDINGSRENDER I POLYMERBETON

02 STORA-DRAIN HOME

A15



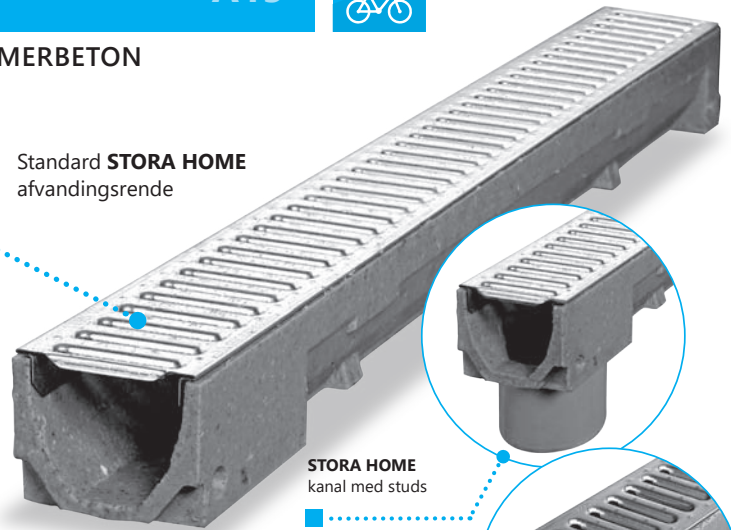
AFVANDINGSRENDER I POLYMERBETON

Banebrydende system til afvanding af private fodgængerarealer. **STORA HOME** – en kombination af den lave vægt, praktiske anvendelser og moderne design. Systemet består af:

- standard- afvandingsrende el. afvandingsrende med studs
- gavl med el. uden studs
- sandfang

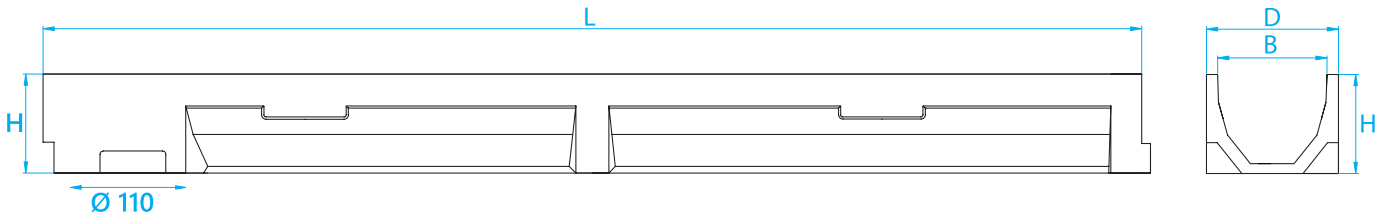
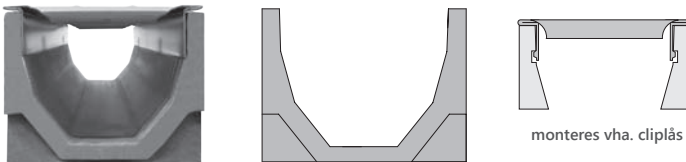
Derudover tilbyder vi 0,5 m afvandingsrender i standard-el. krydsudgave (til krydssamlinger). Systemet suppleres med dørmåtter og udendørs afløb, som anvendes i haver under vandhaner og sandfang til bortledning af regnvand fra tagrende.

Standard **STORA HOME** afvandingsrende



STORA HOME kanal med studs

STORA HOME krydskanal



STORA-DRAIN

HOME 100

RENDE + RIST

A15



- monteres vha. cliplås, galvaniseret rist, spaltebredde 10mm

A15



- monteres vha. cliplås, galvaniseret rist, spaltebredde 6mm

B=100, D=125	H	Lodret udløb	Varenr.	Vægt (kg)	Varenr.	Vægt (kg)
Kanal 1,0m	90	Ø 110*	SE10091100S	7,0	SE10091102S	7,1
Kanal 0,5m standard	90	–	SE10095101S	3,7	SE10095103S	3,8
Kanal 0,5 m krydskanal	90	Ø 110	SE10095101U	3,9	SE10095103U	4,0
Kanal 1,0m med studs Ø 110	90	Ø 110	SE10091100P	7,0	SE10091102P	7,0

* Det er muligt at lave udløb på halvdelen af en palle

BLADFANG 100

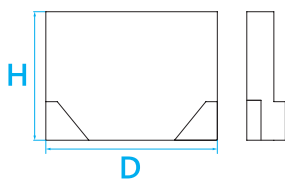
L	H	Lodret udløb	spaltebredde	Varenr.	Vægt (kg)
500	250	Ø 110	10 mm	AU10011101	12,7
500	250	Ø 110	6 mm	AU10011103	12,7



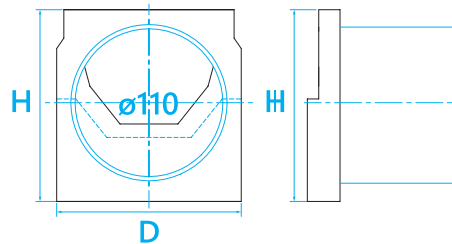
Bladfang + kasse + galvaniseret rist

GAVLE 100

H	Vandret udløb	Varenr.	Vægt (kg)
90	–	AE10072000	0,6
90	Ø 110	AE10082000	0,8



Gavl uden udløb



Gavl med studs

VANDLÅS 100

Type	Diameter	Varenr.	Vægt (kg)
Dobbelt, lodret vandlås; Mulighed for at montere i kanalen med studs.	Ø 110	AS10400000	0,3



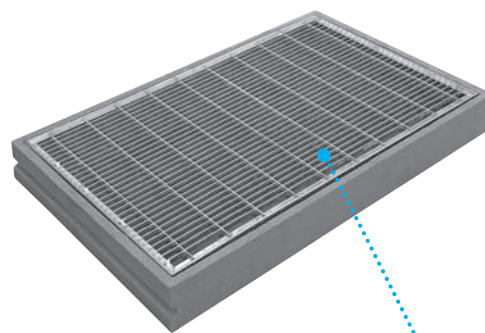
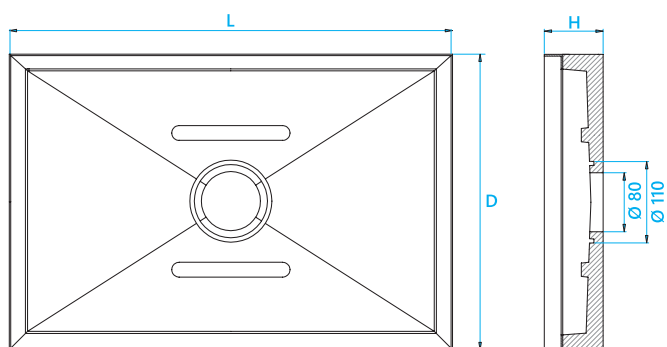
TÆTNINGSMIDDEL

Type	Farve	Indhold (vægt)	Varenr.	Vægt (kg)
Polyuretanlim til tætning af samlinger	hvid	310 ml	PUP0000310	0,3

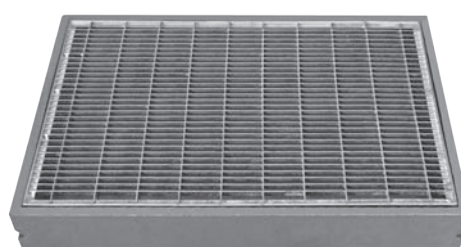


DØRMÅTTER

L	D	H	Varenr.	Vægt (kg)
600	400	80	SW60401804	17,4
750	500	80	SW75501805	26,9
1000	500	80	SW10501806	35,8

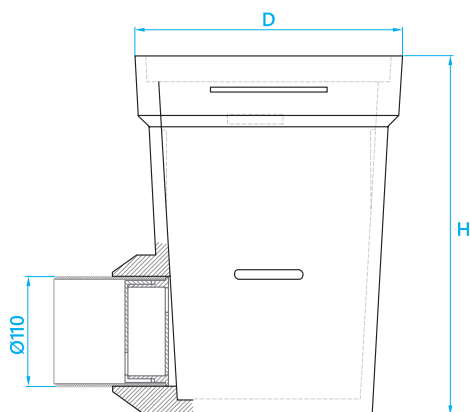


Dørmatte med gitterrist



UDENDØRS AFLØB

D	H	Varenr.	Vægt (kg)
270x270	367	SG25251711	19,6

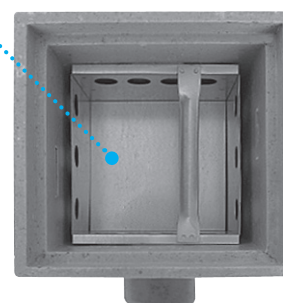
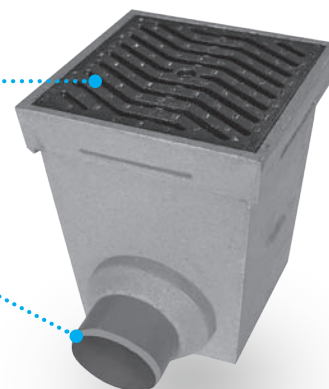


Udendørs afløb

Duktilt jerngitter

Vandret udløb Ø 110

Galvaniseret kasse





03

STORA-DRAIN

SELF

AFVANDINGSRENDER I POLYMERBETON

03

STORA-DRAIN

SELF

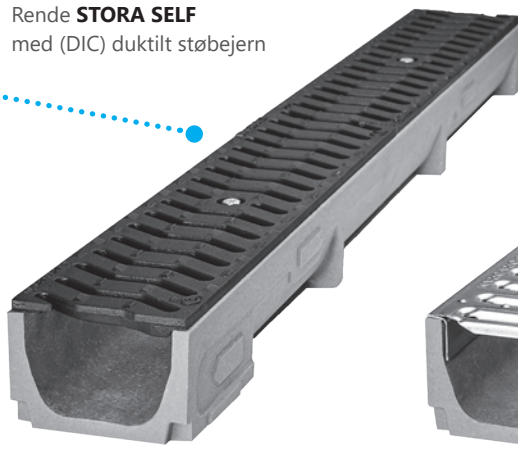
A15 / B125



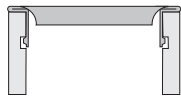
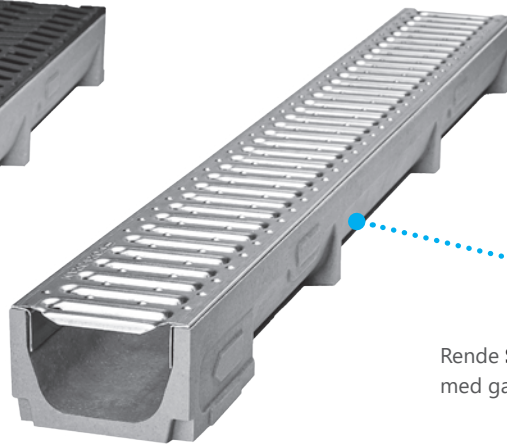
AFVANDINGSRENDER I POLYMERBETON

Takket være den høje holdbarhed og lave vægt er **STORA SELF** afvandingsrender den perfekte løsning til bortledning af regnvand omkring huse, foran garageindkørsler og omkring terrasser og alleer. Afvandingsrenderne fås i forskellige bredder og længder: 1 og 0,5 løbmeter. Systemets elementer samles vha. en not og fer samling. Risttype vælges ikke kun ud fra den ønskede funktionalitet, men også æstetiske egenskaber. **STORA SELF** render fås i styrkeklasser A15 - B125.

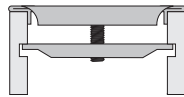
Rende **STORA SELF** med (DIC) duktilt støbejern



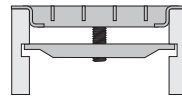
Rende **STORA SELF** med galvaniseret rist



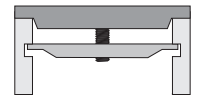
Monteres via cliplås



Monteres vha. skrue



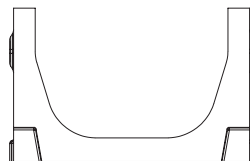
Monteres vha. skrue



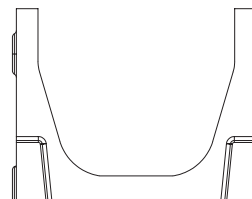
Monteres vha. skrue



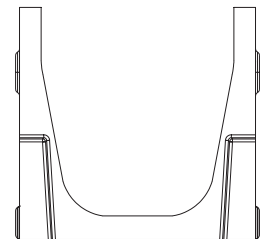
SELF 100 H=60



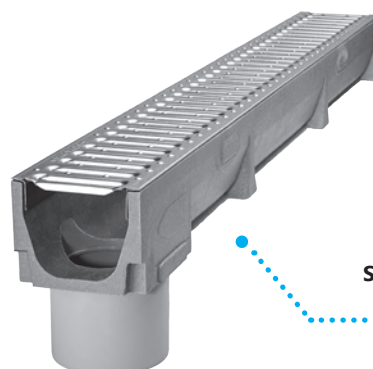
SELF 100 H=80



SELF 100 H=100



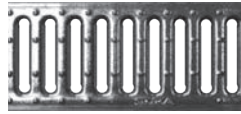
SELF 100 H=120



STORA SELF Kanal 1,0m
m. studs Ø 110

STORA-DRAIN
* **SELF 100**
RENDE + RIST

A15



■ monteres vha. cliplås, galvaniseret rist, spaltebredde 10mm

A15



■ monteres vha. cliplås, galvaniseret rist, spaltebredde 6mm

B125

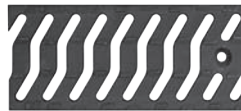


■ monteres vha. skrue, galvaniseret gitterrist 30x10

B=100 D=120	H	Lodret udløb	Varenr.	Vægt (kg)	Varenr.	Vægt (kg)	Varenr.	Vægt (kg)
Kanal 1,0m	60	Ø 110	SE10061100N	6,2	SE10061102N	6,2	SE10061204N	8,2
Kanal 1,0m	80	Ø 110	SE10081100N	6,7	SE10081102N	6,7	SE10081204N	8,7
Kanal 1,0m m. studs Ø 110	80	Ø 110	SE10081100PN	6,7	SE10081102PN	6,7	SE10081204PN	8,7
Kanal 1,0m	100	Ø 110	SE10101100SN	7,9	SE10101102SN	7,9	SE10101204SN	9,9
Kanal 0,5m krydskanal	100	Ø 110	SE10105101N	5,0	SE10105103N	5,0	SE10105205N	5,9
Kanal 1,0m m. studs Ø 110	100	Ø 110	SE10101100PN	7,9	SE10101102PN	7,9	SE10101204PN	9,9
Kanal 1,0m	120	Ø 110	SE10121100N	9,4	SE10121102N	9,4	SE10121204N	11,1

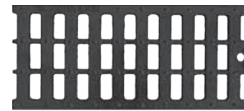
STORA-DRAIN
* **SELF 100**
RENDE + RIST

B125



■ monteres vha. skrue, støbejernsrist, spaltebredde "S"

B125



■ monteres vha. skrue, gitterrist i støbejern 10x30

B125

KTL belægning



■ monteres vha. skrue, gitterrist i støbejern 10x30

B=100 D=120	H	Lodret udløb	Varenr.	Vægt (kg)	Varenr.	Vægt (kg)	Varenr.	Vægt (kg)
Kanal 1,0m	60	Ø 110	SE10061367	9,7	SE10061334N	10,5	SE10061335N	10,5
Kanal 1,0m	80	Ø 110	SE10081367	10,2	SE10081334N	11,0	SE10081335N	11,0
Kanal 1,0m m. studs Ø 110	80	Ø 110	SE10081367P	10,2	SE10081334PN	11,0	SE10081335PN	11,0
Kanal 1,0m	100	Ø 110	SE10101367S	11,1	SE10101334SN	11,9	SE10101335SN	11,9
Kanal 0,5m krydskanal	100	Ø 110	SE10105367	7,2	SE10105334N	7,6	SE10105335N	7,6
Kanal 1,0m m. studs Ø 110	100	Ø 110	SE10101367P	11,1	SE10101334PN	11,9	SE10101335PN	11,9
Kanal 1,0m	120	Ø 110	SE10121367	13,5	SE10121334N	14,3	SE10121335N	14,3

* Det er muligt at lave udløb på halvdelen af en palle.

SELF

i Alle dimensioner **B, D, L, H** er i mm.

STORA-DRAIN

SELF

150

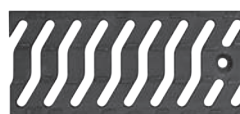
RENDE + RIST

A15



■ monteres vha. cliplås, galvaniseret rist, spaltebredde 10mm

B125



■ monteres vha. skrue, støbejernsrist, spaltebredde "S"

B125



■ monteres vha. skrue, galvaniseret gitterrist 30x10

B=150 D=195	H	Lodret udløb	Varenr.	Vægt (kg)	Varenr.	Vægt (kg)	Varenr.	Vægt (kg)
Kanal 1,0m	120	Ø 160	SE15121110	16,2	SE15121327	24,8	SE15121206	20,0
Kanal 1,0m	195	Ø 160	SE15191110	21,8	SE15191327	27,0	SE15191206	25,6
Kanal 0,5m krydskanal	195	390 x 125	SE15195111	14,8	SE15195327	19,4	SE15195207	18,0

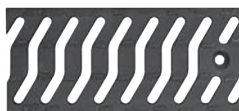
STORA-DRAIN

SELF

200

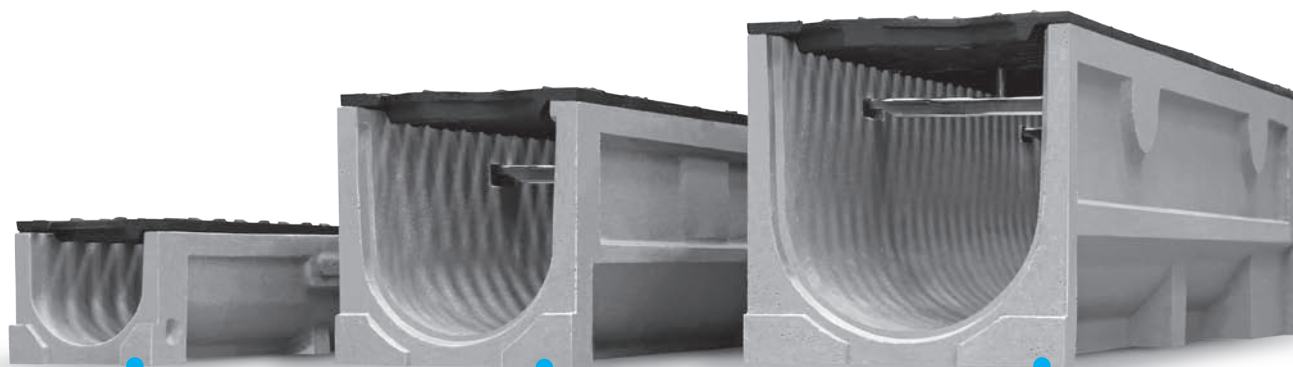
RENDE + RIST

B125



■ monteres vha. skrue, støbejernsrist, spaltebredde "S"

B=200 D=245	H	Lodret udløb	Varenr.	Vægt (kg)
Kanal 1,0m	130	Ø 200	SE20131326	30,2
Kanal 1,0m	240	Ø 200	SE20241326	35,7
Kanal 0,5m krydskanal	240	390 x 125	SE20245326	23,1

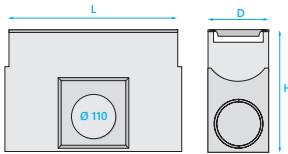


SELF 100

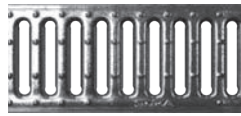
SELF 150

SELF 200

BLADFANG 100



A15



- Enkelt bladfang + kasse + galv. rist spaltebredde 10 mm

A15



- Enkelt bladfang + kasse + galv. rist spaltebredde 6 mm

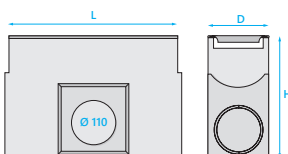
B125



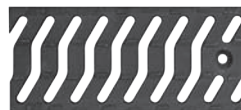
- Enkelt bladfang + kasse + galv. gitterrist 30x10

L	500	500	500
H	250	250	250
Lodret udløb	Ø 110	Ø 110	Ø 110
Varenr.	AU10011101N for H=60-120	AU10011103N for H=60-120	AU10011205N for H=60-120
Vægt (kg)	12,7	12,7	13,8

BLADFANG 100



B125



- Enkelt bladfang + kasse + støbejernsrist spaltebredde "S"

B125



- Enkelt bladfang + kasse + gitterrist i støbejern 10x30

B125

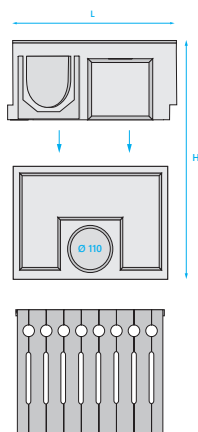
KTL coating



- Enkelt bladfang + kasse + gitterrist i støbejern 10x30

L	500	500	500
H	250	250	250
Lodret udløb	Ø 110	Ø 110	Ø 110
Varenr.	AU10011367 for H=60-120	AU10011334N for H=60-120	AU10011335N for H=60-120
Vægt (kg)	14,3	14,7	14,7

BLADFANG 150*

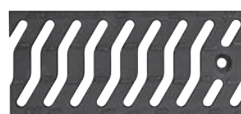


A15



■ Todelt bladfang
+ kasse + galv. rist
spaltebredde 10 mm

B125



■ Todelt bladfang
+ kasse + støbejernsrist
spaltebredde "S"

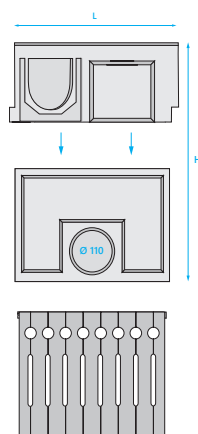
B125



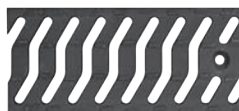
■ Todelt bladfang
+ kasse + galv.
gitterrist 30x10

L	500	500	500
H	545	545	545
Lodret udløb	Ø 110/160/200	Ø 110/160/200	Ø 110/160/200
Varenr.	AU10401111	AU10401327	AU10401207
Vægt (kg)	40,0	43,2	42,1

BLADFANG 200*



B125

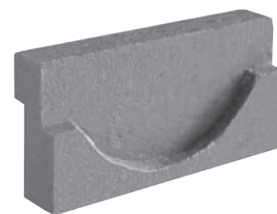


■ Todelt bladfang
+ kasse + støbejernsrist
spaltebredde "S"

L	500
H	590
Lodret udløb	Ø 110/160/200
Varenr.	AU10401326
Vægt (kg)	46,9

KASKADE- SAMLESTYKKE 100/150/200

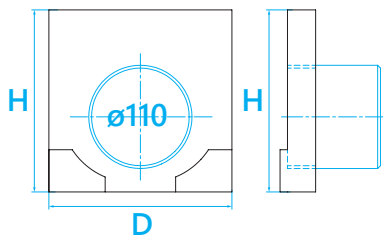
Type	Monteres i for- el. bagenden	Varenr.	Vægt (kg)
100	H 60/80100/120	AL10000101	0,7
150	H 120/195	AL15000101	0,9
200	H 130/240	AL20000101	1,1



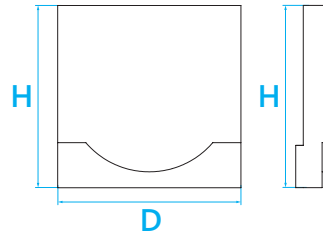
* For at forbinde afvandingsrenderne **SELF 150 / H=120** og **SELF 200 / H=130** med sandfang er det nødvendigt at købe kaskade-samlestykke

GAVLE 100/150/200

Type	H	Vandret udløb	Varenr.	Vægt (kg)
100	60	–	AE10062000N	0,6
100	60	Ø 50	AE10262000N	0,7
100	80	–	AE10012000N	0,6
100	80	Ø 110	AE10172000N	0,7
100	100	–	AE10102000N	0,7
100	100	Ø 110	AE10112000N	0,9
100	120	–	AE10022000N	0,7
100	120	Ø 110	AE10032000N	0,9
150	120	–	AE15022000	1,3
150	195	–	AE15002000	1,5
150	195	Ø 110	AE15012000	1,7
200	130	–	AE20022000	3,5
200	240	–	AE20002000	3,7
200	240	Ø 160	AE20012000	3,9



Gavl med studs



Gavl uden udløb

VANDLÅS 100

Type	For rende	Varenr.	Vægt (kg)
Dobbelt, lodret vandlås; Mulighed for at montere i kanalen B=100 med studs.	Ø 110	AS10400000	0,2



TÆTNINGSMIDDEL

Type	Farve	Indhold (vægt)	Varenr.	Vægt (kg)
Polyuretanlim til tætning af samlinger	hvid	310 ml	PUP0000310	0,3

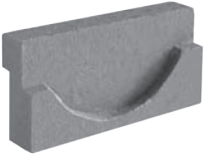


KASKADE- SAMLESTYKKE

STORA-DRAIN

SELF

100/150/200



STORA-DRAIN

OPTIMA

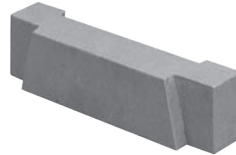
100



STORA-DRAIN

OPTIMA

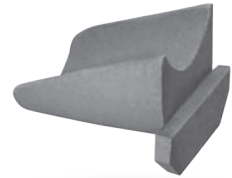
150



STORA-DRAIN

PARKING/SUPER

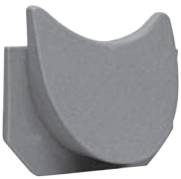
S1 100



STORA-DRAIN

SUPER

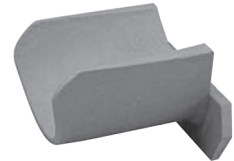
S2 150



STORA-DRAIN

SUPER

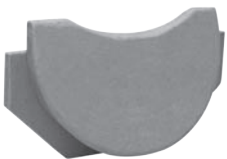
S1 150



STORA-DRAIN

SUPER

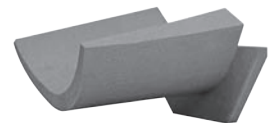
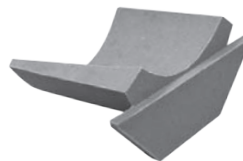
S2 200



STORA-DRAIN

SUPER

S1 200



STORA-DRAIN

SUPER

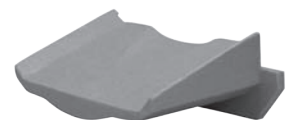
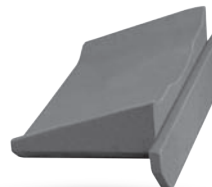
S2 300



STORA-DRAIN

SUPER

S1 300





STORA-DRAIN

04 TOP

AFVANDINGSRENDER I POLYMERBETON
M. FORSTÆRKET KANT

04

STORA-DRAIN

TOP

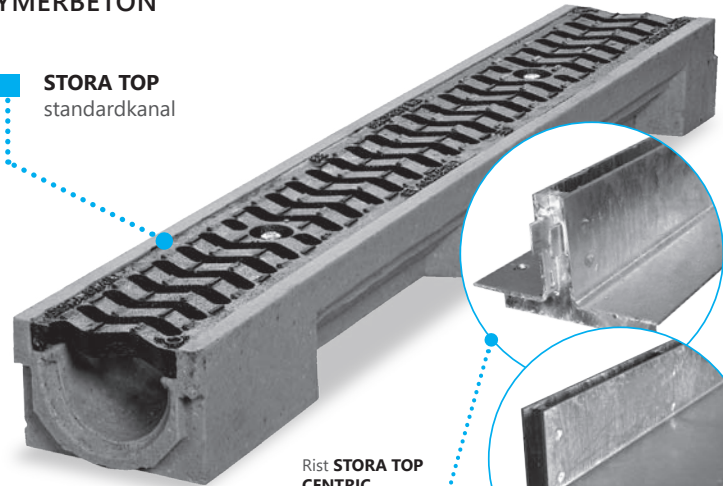
A15 / B125 / C250



AFVANDINGSRENDER I POLYMERBETON M. FORSTÆRKET KANT

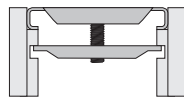
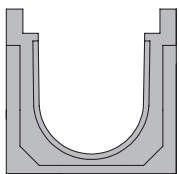
STORA TOP afvandringsrender i polymerbeton har – takket være den lave vægt og den høje styrke – mange anvendelsesmuligheder. Renderne fås udelukkende som 100 mm brede. En enkel og omkostningseffektiv løsning, selv til de mest krævende kunder. Som standardudgave fås spalteriste og gitterriste. Takket være muligheden for at anvende CENTRIC rist er **STORA TOP** afvandringsrenden med forstærkede kanter i polymerbeton den perfekte løsning til brug alle de steder, hvor der er behov for at anvende en linjeafvanding med samtidig bevaring af de æstetiske egenskaber af det givne areal el. på specialoverflader (fx sportsbaner).

STORA TOP standardkanal

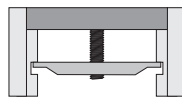


Rist STORA TOP CENTRIC

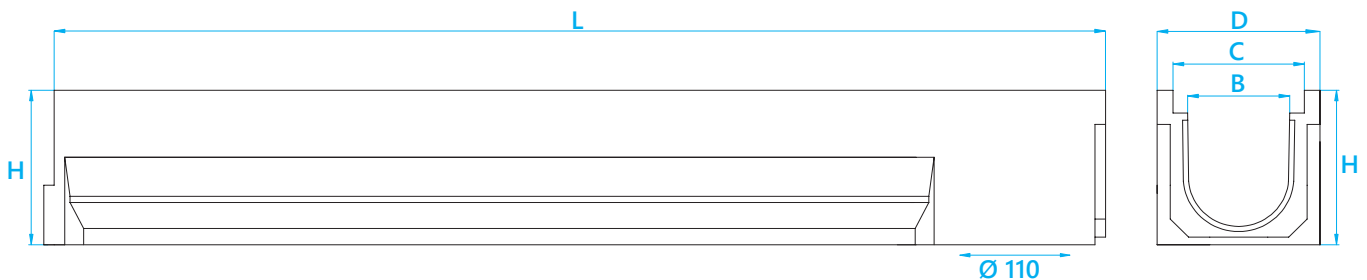
Rist STORA TOP EXCENTRIC



monteres vha. skrue



monteres vha. skrue



STORA-DRAIN

TOP

100

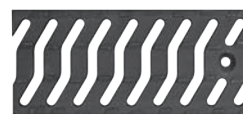
RENDE + RIST

A15



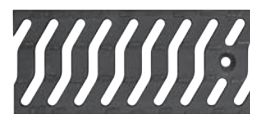
■ monteres vha. cliplås, galvaniseret rist, spaltebredde 10mm

B125



■ monteres vha. skrue, støbejernsrist, spaltebredde "S"

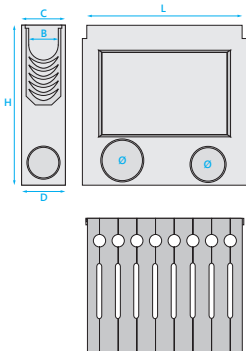
C250



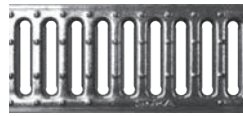
■ monteres vha. skrue, støbejernsrist, spaltebredde "S"

B=100, C=125 D=155	H	Lodret udløb	Varenr.	Vægt (kg)	Varenr.	Vægt (kg)	Varenr.	Vægt (kg)
Kanal 1,0m	65	Ø 110	ST10061104	9,1	ST10061324	15,6	ST10061321	16,5
Kanal 1,0m	100	Ø 110	ST10101104	12,4	ST10101324	18,9	ST10101321	19,7
Kanal 0,5m	100	–	ST10105105	9,5	ST10105324	10,9	ST10105321	11,8
Kanal 1,0m	150	Ø 110	ST10151104	14,8	ST10151324	21,5	ST10151321	22,1
Kanal 1,0m	200	Ø 110	ST10201104	16,8	ST10201324	23,2	ST10201321	24,0

BLADFANG 100

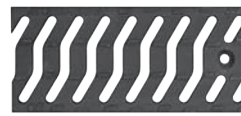


A15



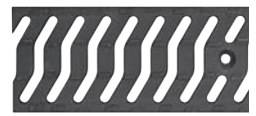
■ Enkelt bladfang
+ kasse + galv. rist
spaltebredde 10mm

B125



■ Enkelt bladfang
+ kasse + rist i støbejern,
spaltebredde "S"

C250



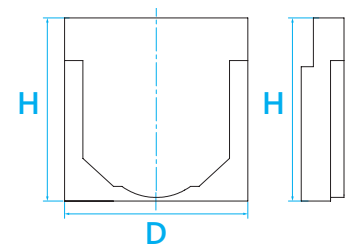
■ Enkelt bladfang
+ kasse + rist i støbejern,
spaltebredde "S"

	A15	B125	C250
L	500	500	500
H	590	590	590
Lodret udløb	Ø 110, 160*	Ø 110, 160*	Ø 110, 160*
Varenr.	AU10101105	AU10101324	AU10101321
Vægt (kg)	34,4	35,2	36,6

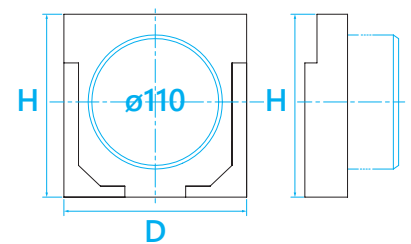
* Klart side udløb med pakning og prop Ø110, side udløb Ø110 og Ø160 og front udløb Ø110

GAVLE 100

Nr	H	Vandret udløb	Varenr.	Vægt (kg)
06	65	–	AE10003000	0,5
06A	65	Ø 50	AE10013000	0,6
010	100	–	AE10023000	0,8
010A	100	Ø 110	AE10033000	1,4
015	150	–	AE10043000	1,2
015A	150	Ø 110	AE10053000	1,5
020	200	–	AE10063000	1,4
020A	200	Ø 110	AE10073000	1,6



Gavl uden udløb



Gavl med studs

TÆTNINGSMIDDEL

Type	Farve	Indhold (vægt)	Varenr.	Vægt (kg)
Polyuretanlim til tætning af samlinger	hvid	310 ml	PUP0000310	0,3



STORA-DRAIN

TOP

100

RENDE + RIST

B125



- galvaniseret rist CENTRIC
- nyttehøjde 120 mm

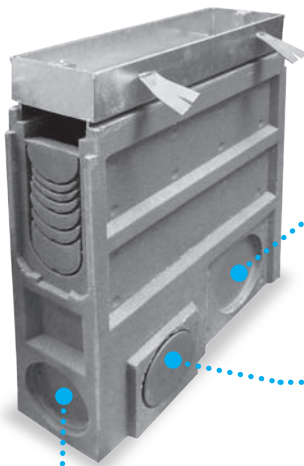
B125



- galvaniseret rist EXCENTRIC
- nyttehøjde 120 mm

B=100, C=125 D=155	Nr	H	Lodret udløb	Varenr.	Vægt (kg)	Varenr.	Vægt (kg)
Kanal 1,0m	06	65	Ø 110	ST10061705	16,5	ST10061712	16,5
Kanal 1,0m	10	100	Ø 110	ST10101705	19,7	ST10101712	19,7
Kanal 0,5m	10	100	–	ST10105706	11,8	ST10105713	11,8
Kanal 1,0m	15	150	Ø 110	ST10151705	22,1	ST10151712	22,1
Kanal 1,0m	20	200	Ø 110	ST10201705	24,0	ST10201712	24,0

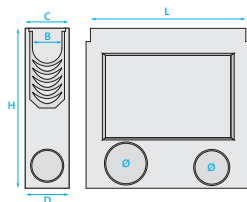
**SANDFANG
100**



Sideudløb til udboring
Ø 110, Ø 160

Færdiglavede
sideudløb m. pakning
og prop Ø 110

Frontudløb til
udboring Ø 110



B125



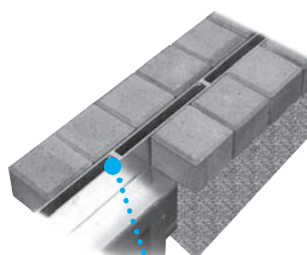
- Enkelt sandfang + kasse
+ galv. rist CENTRIC/EXCENTRIC

L	500
H	590
Front- / sideud- gange	Ø 110, 160*
Varenr.	AU10101711
Vægt (kg)	39,3

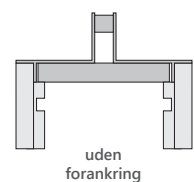
* Klart side udløb med gummi og hætte Ø110, side udløb Ø110 og Ø160 og front udløb Ø110



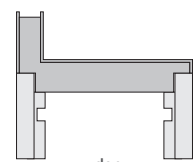
Galvaniseret rist **CENTRIC** på
STORA TOP afvandingsrende



Galvaniseret rist
CENTRIC installeret
med belægningsten



uden
forankring



uden
forankring

04 STORA-DRAIN TOP LINE

C250



AFVANDINGSRENDER I POLYMERBETON
MED FORSTÆRKET KANT

STORA-DRAIN

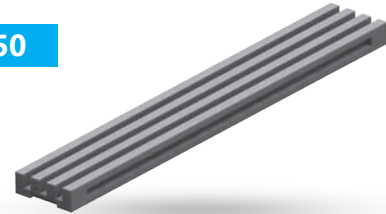
TOP LINE

150

NYHED

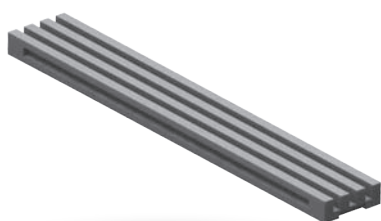
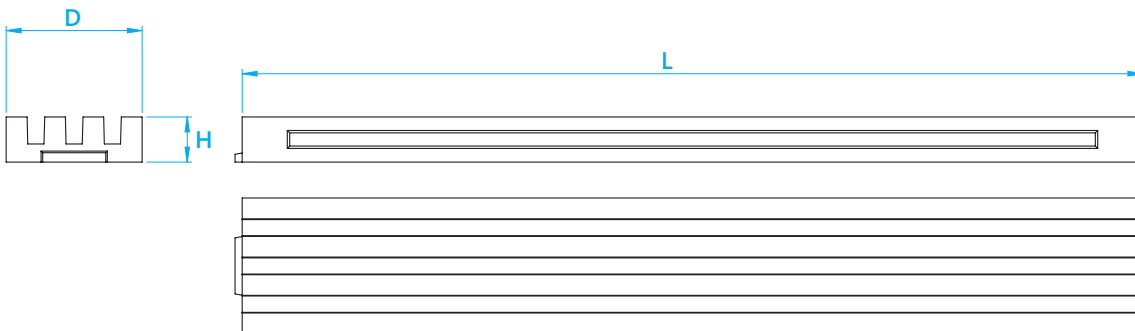
RENDE

C250

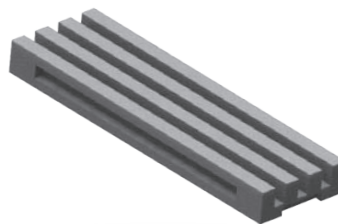


D=150	L	H	Lodret udløb	Varenr.	Vægt (kg)
Standardkanal 1,0m	1000	50	–	ST15051000	11,4
Standardkanal 0,5	500	50	–	ST15055000	5,7
Kanal 0,5m med rør	500	50	Ø 110	ST15055000P	4,0
Tilslutningselement "L"	L=D 150	50	–	AL15001000	2,0
Tilslutningselement "T"	L=D 150	50	–	AL15002000	2,0
Gavle	30	50	–	AE15003000	0,5

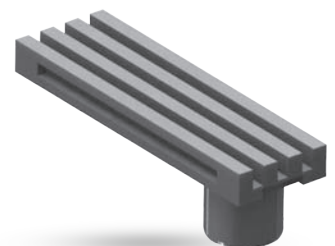
D = bygningsbredde, H = bygningshøjde



standardkanal 1,0m



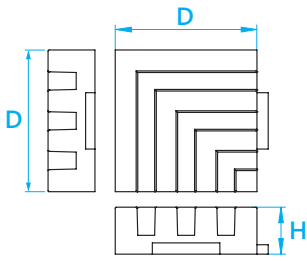
standardkanal 0,5m



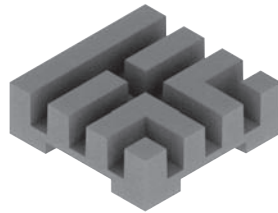
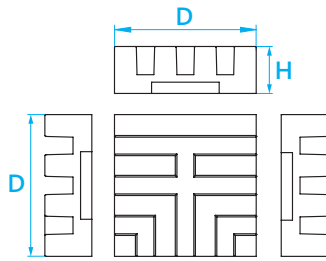
kanal 0,5m med rør

TOP LINE

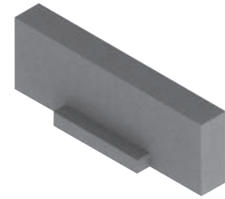
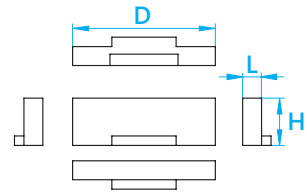
i Alle dimensioner **B, D, L, H** er i mm.



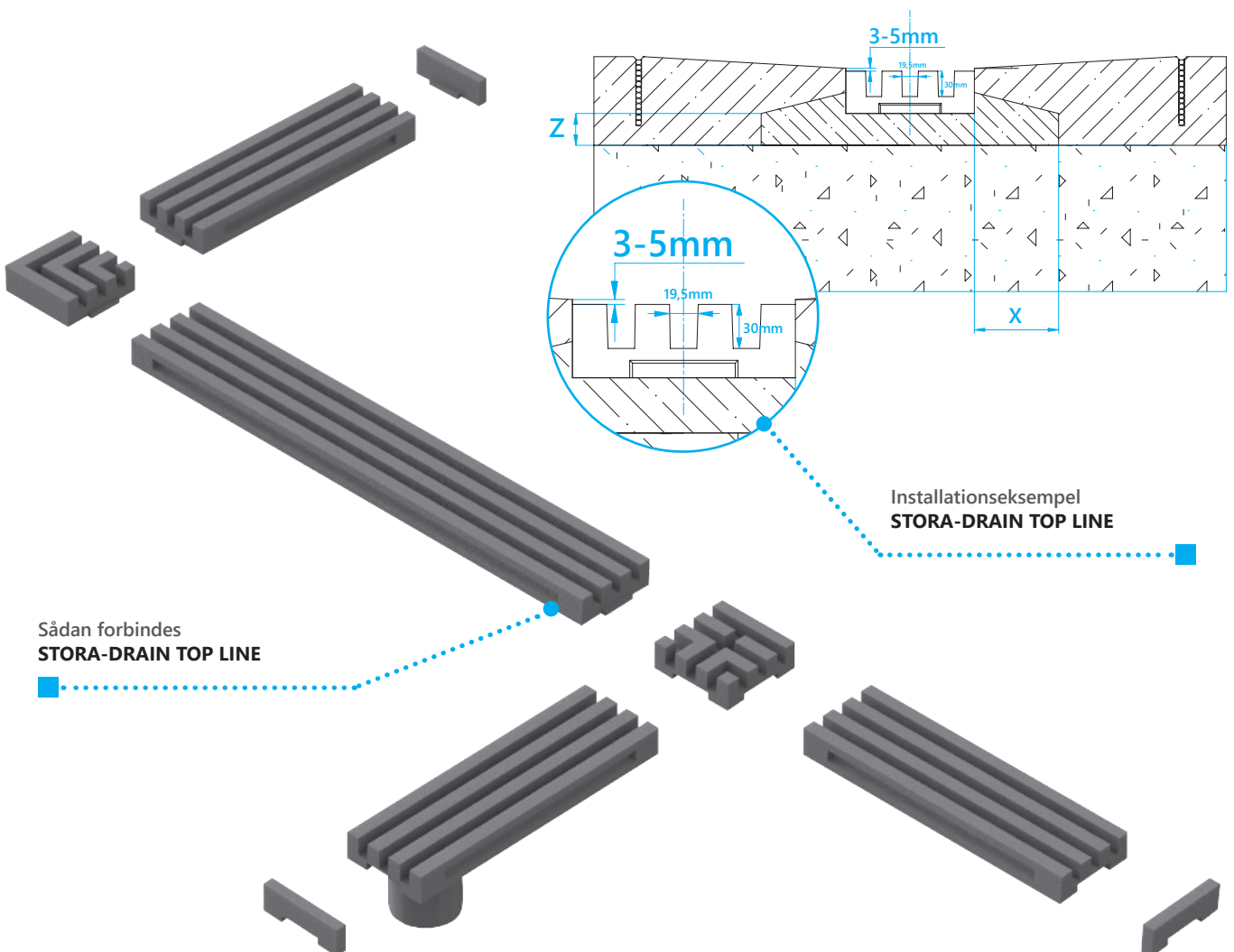
Krydsforbindelse



T-forbindelse



Gavle



Sådan forbindes
STORA-DRAIN TOP LINE

Installationseksempel
STORA-DRAIN TOP LINE



06

STORA-DRAIN

PARKING

AFVANDINGSRENDER I POLYMERBETON
MED GALVANISERET KANT 2MM

06 STORA-DRAIN PARKING

A15 / C250

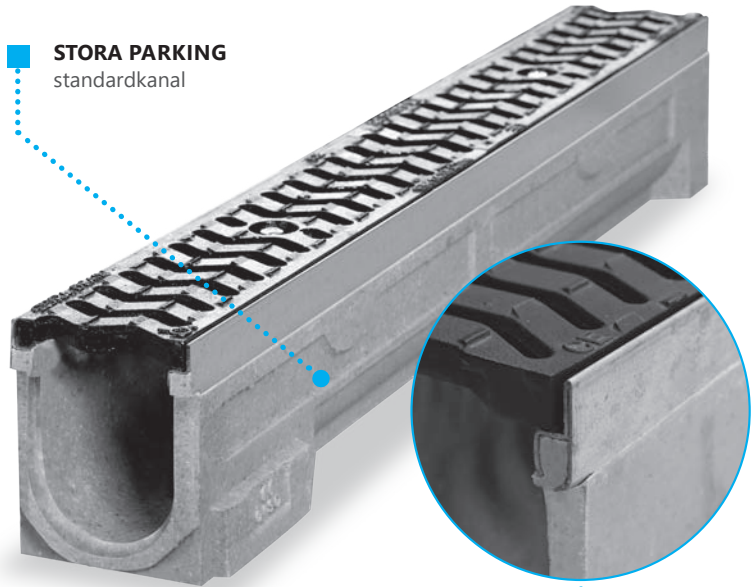


AFVANDINGSRENDER I POLYMERBETON MED GALVANISERET KANT 2MM

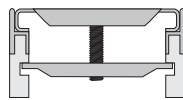
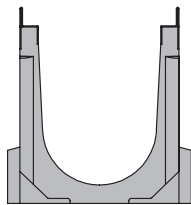
Takket være den lave vægt, den høje mekaniske styrke, kemiske modstandsdygtighed og den integrerede sikkerhedsprofil i galvaniseret el. rustfrit stål udgør **STORA PARKING** render i polymerbeton den perfekte løsning til bortledning af nedbørsvand fra områder med middelstor trafikbelastning. **STORA PARKING** afvandingsrender er beregnet til afvandning af parkeringspladser, veje på kommercielle områder og fortove. **100mm brede STORA PARKING** afvandingsrender fås med el. uden fald.

STORA PARKING afvandingsrender fås i udgaver fra klasse **A15** til og med klasse **C250**.

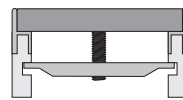
STORA PARKING standardkanal



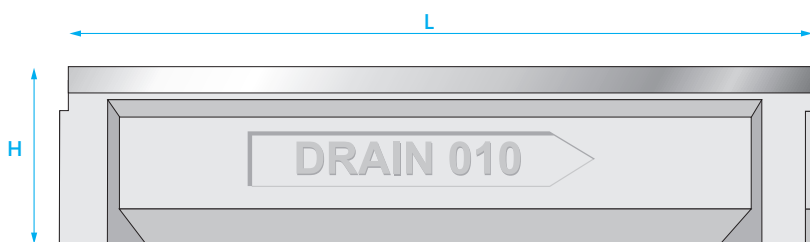
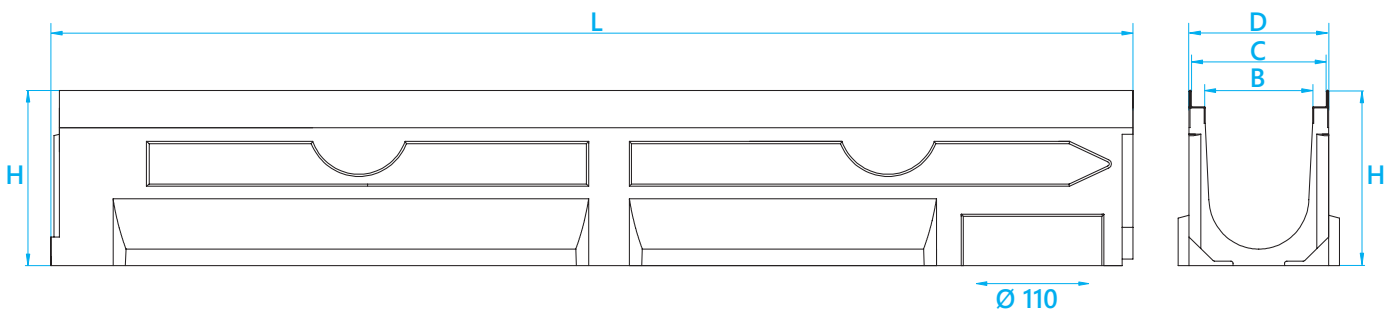
STORA PARKING kanal med galvaniseret profil



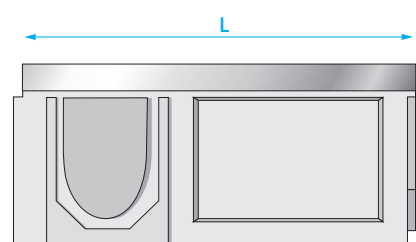
Monteres vha. skrue



Monteres vha. skrue



STORA PARKING kanalen, B=100 mm bred (nr. 010)

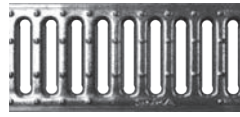


kradselement L=0,5m

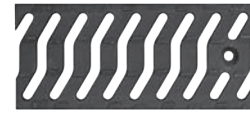
STORA-DRAIN

PARKING 100

RENDE + RIST

A15

- monteres vha. skrue
- galvaniseret rist
- spaltebredde 10mm

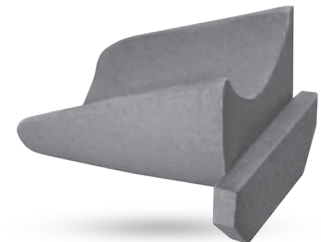
C250

- monteres vha. skrue
- støbejernsrist
- spaltebredde "S"

B=100 C=125 D=130	NR	H	Lodret udløb	Krydsele- ment	Varenr.	Vægt (kg)	Varenr.	Vægt (kg)
Kanal 1,0m	-	80	Ø 110	-	SP10081104	8,4	SP10081321	18,2
Kanal 1,0m	0	100	Ø 110	-	SP10101104	10,1	SP10101321	19,9
Kanal 0,5m	0	100	-	-	SP10105105	9,4	SP10105321	10,7
Kanal 1,0m	03	160	Ø 110	-	SP10161104	12,9	SP10161321	21,5
Kanal 0,5m	03	160	Ø 110	ja	SP10165105	9,7	SP10165321	13,7
Kanal 1,0m	010	195	Ø 110	-	SP10191104	16,1	SP10191321	22,4
Kanal 0,5m	010	195	Ø 110	ja	SP10195105	10,3	SP10195321	13,5
Kanal 1,0m	020	245	Ø 110	-	SP10241104	18,5	SP10241321	24,9
Kanal 0,5m	020	245	Ø 110	ja	SP10245105	11,9	SP10245321	15,2
Kanal 1,0m	030	295	Ø 110	-	SP10291104	20,0	SP10291321	27,9
Kanal 0,5m	030	295	Ø 110	ja	SP10295105	14,0	SP10295321	17,9

KASKADE- SAMLESTYKKE 100

Type	Monteres i for- el. bagenden	Varenr.	Vægt (kg)
100	H 195/245/295	AL10000000	0,7

**PARKING**

i All dimensions **B, C, D, H** are in **mm**.

STORA-DRAIN

PARKING 100

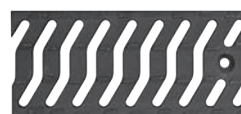
RENDE + RIST
m. indbygget fald 0,5%

A15



- monteres vha. skrue
- galvaniseret rist
- spaltebredde 10mm

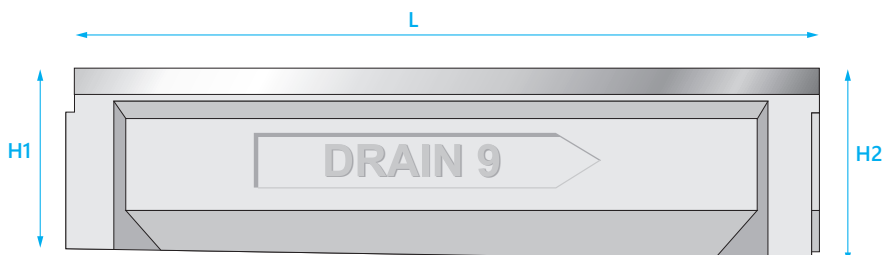
C250



- monteres vha. skrue
- støbejernsrist
- spaltebredde "S"

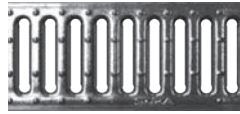
B=100 C=125 D=130	Nr	H1	H2	Lodret udløb	Varenr.	Vægt (kg)	Varenr.	Vægt (kg)
Kanal 1,0m	1	150	155	–	SP10001104	10,0	SP10001321	16,0
Kanal 1,0m	2	155	160	–	SP10002104	10,5	SP10002321	16,5
Kanal 1,0m	3	160	165	–	SP10003104	11,0	SP10003321	17,0
Kanal 1,0m	4	165	170	–	SP10004104	11,5	SP10004321	17,5
Kanal 1,0m	5	170	175	Ø 110	SP10005104	12,0	SP10005321	18,0
Kanal 1,0m	6	175	180	–	SP10006104	12,5	SP10006321	18,5
Kanal 1,0m	7	180	185	–	SP10007104	13,0	SP10007321	19,0
Kanal 1,0m	8	185	190	–	SP10008104	13,5	SP10008321	19,5
Kanal 1,0m	9	190	195	–	SP10009104	14,0	SP10009321	20,0
Kanal 1,0m	10	195	200	Ø 110	SP10010104	14,5	SP10010321	20,5
Kanal 1,0m	11	200	205	–	SP10011104	15,0	SP10011321	21,0
Kanal 1,0m	12	205	210	–	SP10012104	15,5	SP10012321	21,5
Kanal 1,0m	13	210	215	–	SP10013104	16,0	SP10013321	22,0
Kanal 1,0m	14	215	220	–	SP10014104	16,5	SP10014321	22,5
Kanal 1,0m	15	220	225	Ø 110	SP10015104	17,0	SP10015321	23,0
Kanal 1,0m	16	225	230	–	SP10016104	17,5	SP10016321	23,5
Kanal 1,0m	17	230	235	–	SP10017104	18,0	SP10017321	24,0
Kanal 1,0m	18	235	240	–	SP10018104	18,5	SP10018321	24,5
Kanal 1,0m	19	240	245	–	SP10019104	19,0	SP10019321	25,0
Kanal 1,0m	20	245	250	Ø 110	SP10020104	19,5	SP10020321	25,5

Afvandingsrende
STORA PARKING
m. 5% indbygget fald



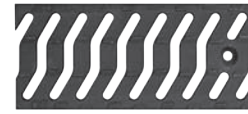
BLADFANG 100

A15

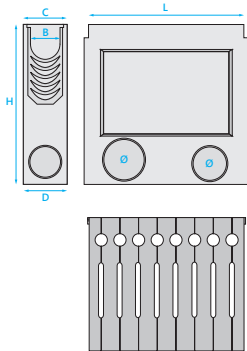


■ Enkelt bladfang + kasse
+ galv. rist spaltebredde 10mm

C250



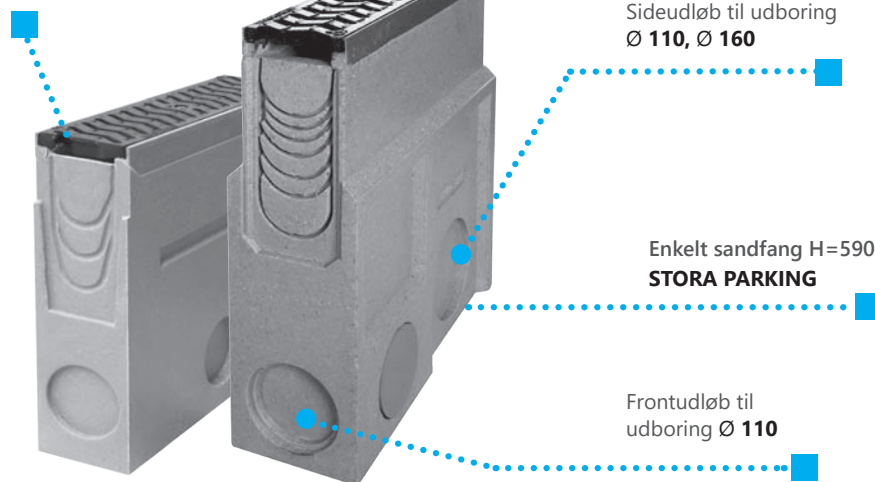
■ Enkelt bladfang
+ kasse + rist i støbejern
spaltebredde "S"



L	500	500	500	500
H	400*	590	400*	590
Lodret udløb/ Sideudløb	Ø 110/160	Ø 110/160	Ø 110/160	Ø 110/160
Varenr.	AU11801105	AU10201105	AU11801321	AU10201321
Vægt (kg)	20,2	37,9	23,7	41,1

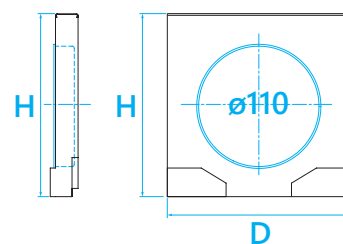
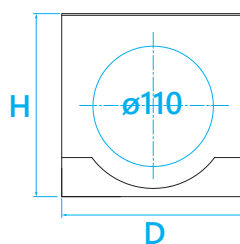
* Kun for afvandingsrender **H=80/100/160/195**

Enkelt bladfang H=400
STORA PARKING

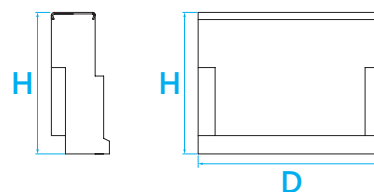
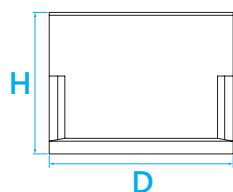
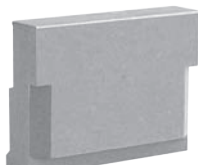


GAVLE 100

Type	Nr	H	Monteres i for- el. bagenden	Indbygget udløb m. pakning og PE prop	Varenr.	Vægt (kg)
100	-	80	-	u. udløb	AE10084000	0,8
100	0	100	nr 0	u. udløb	AE10004000	0,9
100	1-5/03	175	nr. 1 til 5 / nr 03	u. udløb	AE10074000	1,1
100	1-5/03	175	nr. 1 til 5 / nr 03	Ø 110	AE10014000	1,3
100	6-10/010	195	nr. 6 til 10 / nr 010	Ø 110	AE10024000	1,3
100	11-15	225	nr. 11 til 15	Ø 110	AE10034000	1,5
100	16-20/020	245	nr. 16 til 20 / nr 020	Ø 110	AE10044000	1,7
100	030	295	nr 030	Ø 110	AE10054000	2,0



Universal

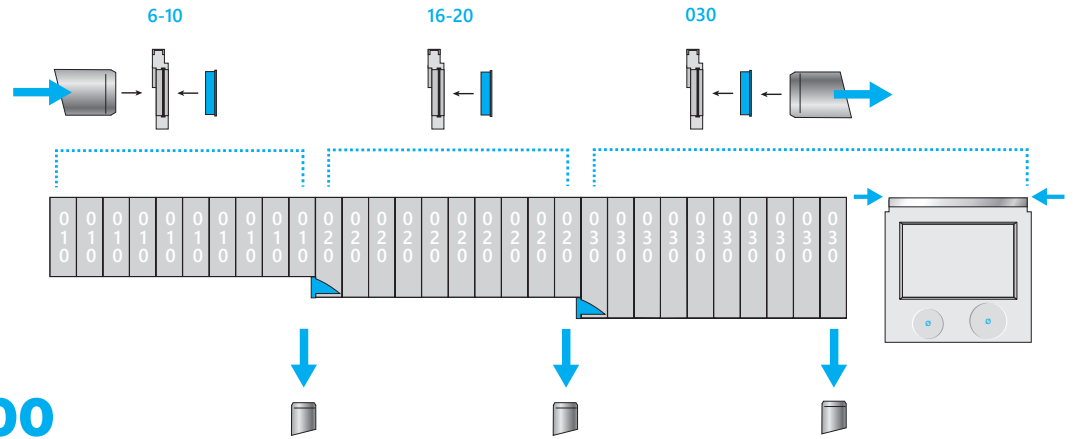


U. udløb

TÆTNINGSMIDDEL

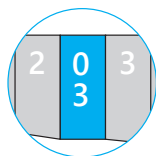
Type	Farve	Indhold (vægt)	Varenr.	Vægt (kg)
Polyuretanlim til tætning af samlinger	hvid	310 ml	PUP0000310	0,3



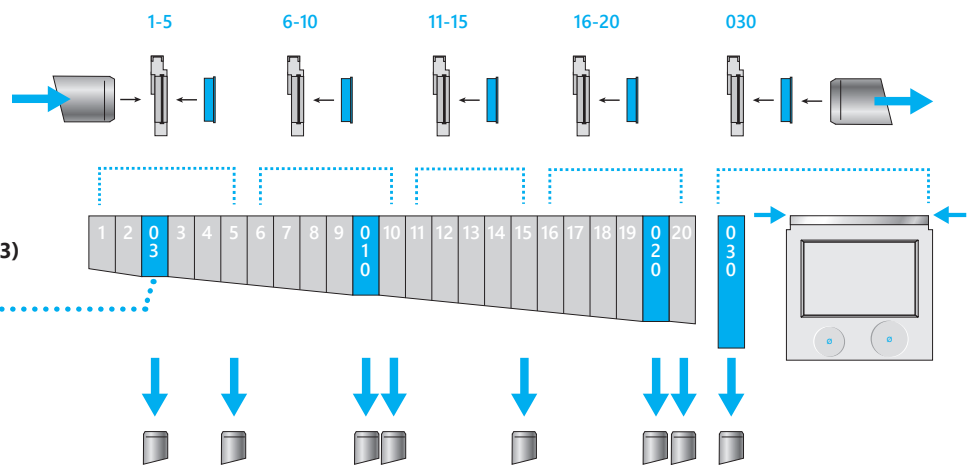


CONNECTION

PARKING 100
KASKADEFALD



STORA PARKING kanal (Nr 03)
uden indbygget fald (side 31)



CONNECTION

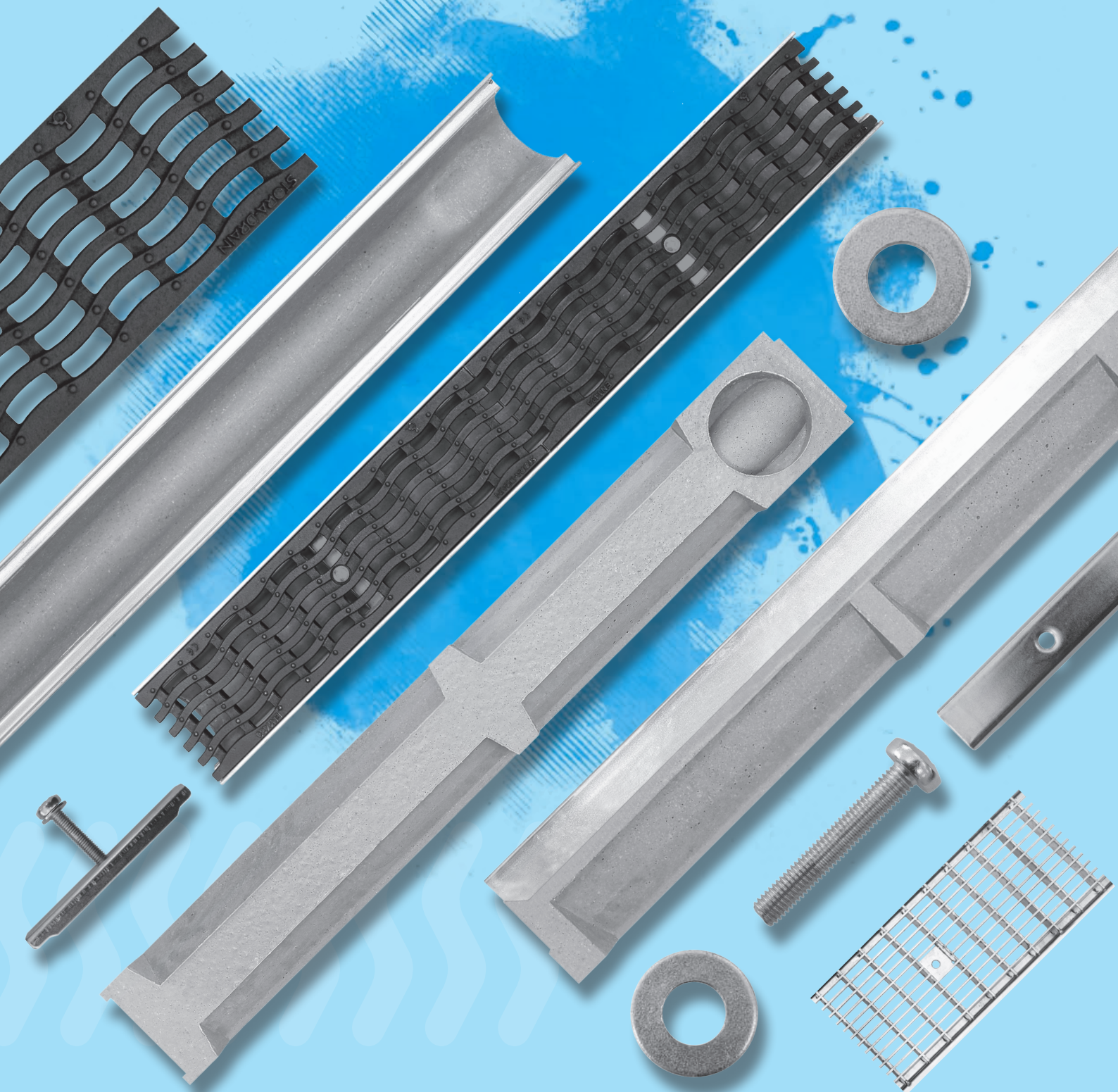
PARKING 100
M. INDBYGET FALD

 STORA-DRAIN

STORA-DRAIN

BASE

*En god
BASE
er et must!*





07

STORA-DRAIN

BASE

AFVANDINGSRENDER I POLYMERBETON
M. GALVANISERET KANT 2MM

07 STORA-DRAIN

BASE

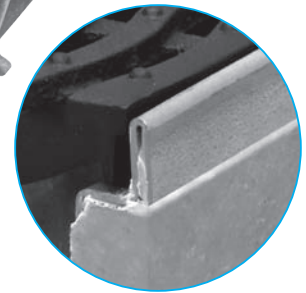
B125 / C250



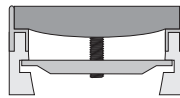
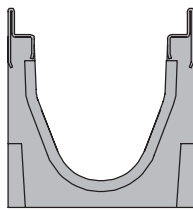
AFVANDINGSRENDER I POLYMERBETON
M. GALVANISERET KANT 2MM

STORA BASE kanaler med galvaniseret beskyttelses kant er den ideelle løsning til overfladevand dræning i områder med mellemstore til store trafikbelastninger. **STORA BASE**-serien tilbyder løsninger til overfladevanddræning i områder som kantede sider, forretningsparker, industriområder og parkeringspladser, der kræver evnen til at modstå lejlighedsvis store belastninger. **STORA BASE**-kanalerne fås i **B=100, B=150, B=200, B=300mm** bredde. Den lave vægt af kanalerne samt not og fer forbindelsessystemet forenkler installationen. Forskellige højder på kanaler tillader tilslutning med trinvis faldsystem.

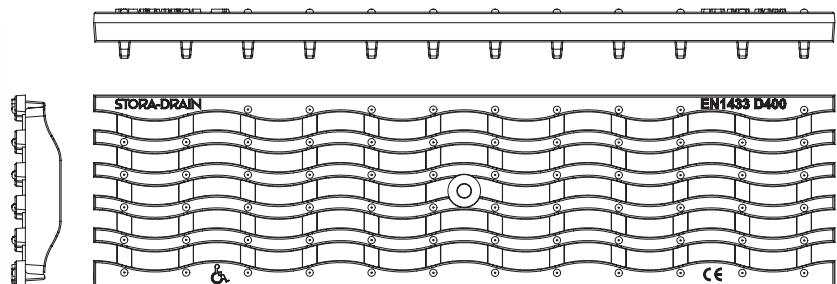
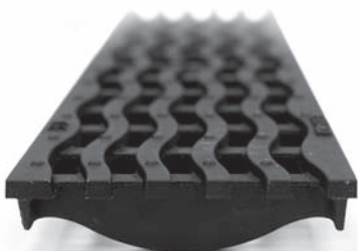
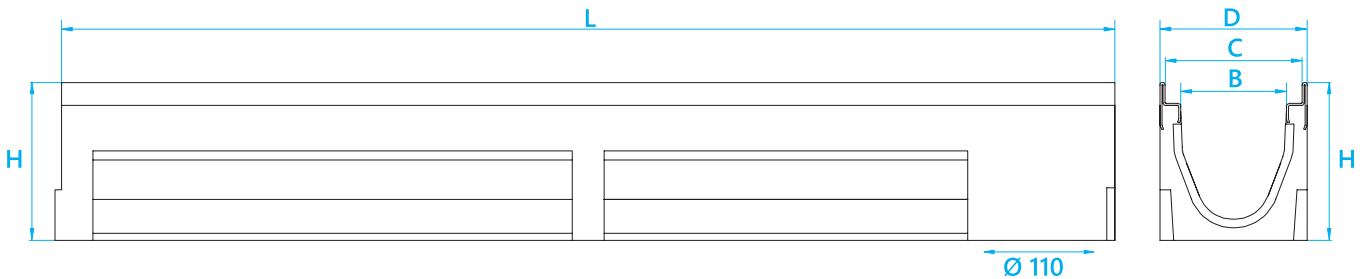
STORA BASE standardkanal



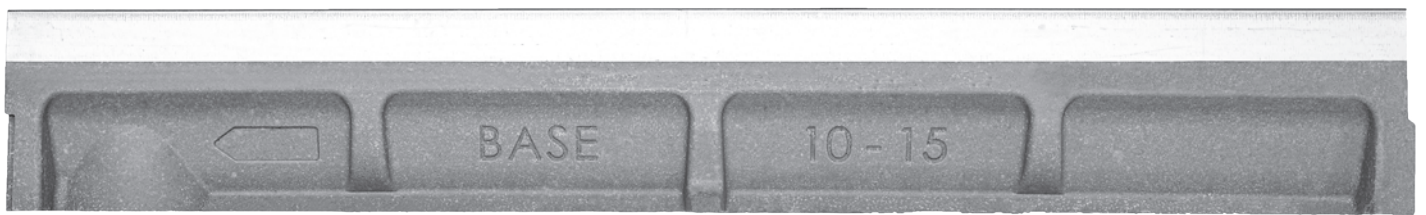
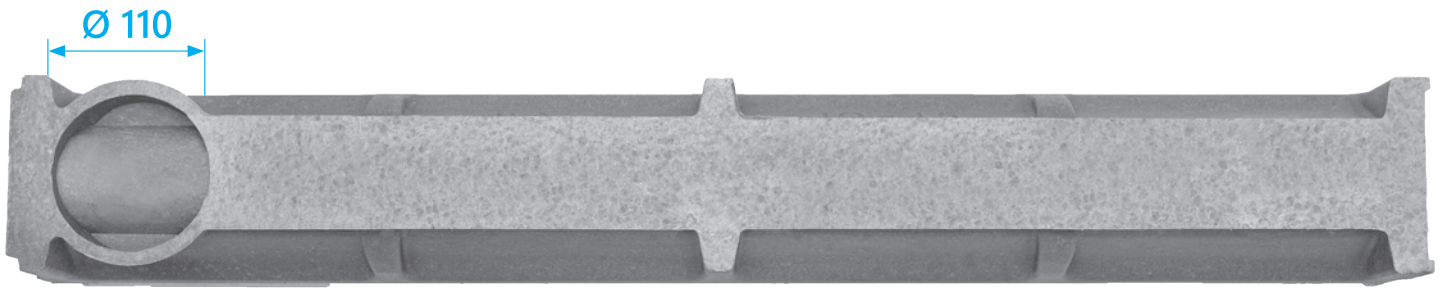
STORA BASE kanal med galvaniseret profil



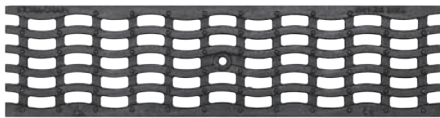
Monteres vha. skrue



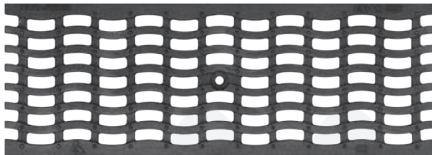
Støbejernsrist STORA BASE – "WAVE"



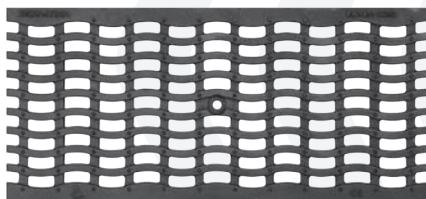
100



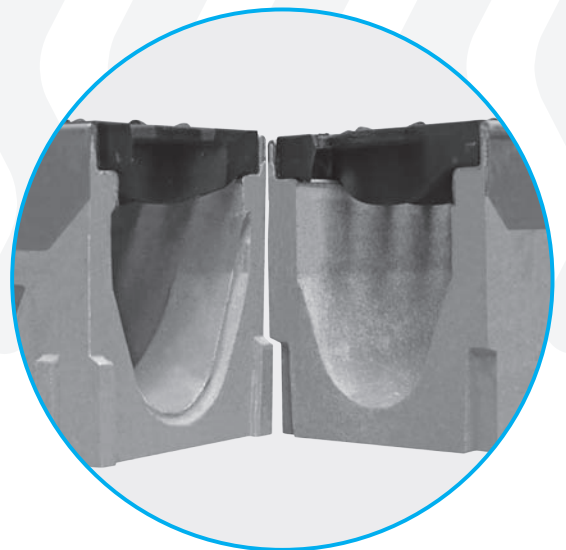
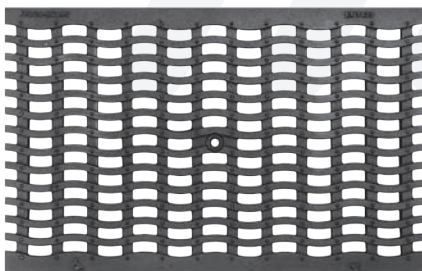
150



200



300



BASE

i All dimensions **B, D, L, H** are in **mm**.

STORA-DRAIN
BASE 100
RENDE + RIST

B125



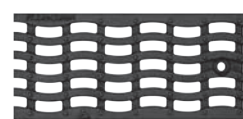
■ monteres vha. skrue,
galvaniseret gitterrist 30x10

C250



■ monteres vha. skrue,
galvaniseret gitterrist 30x10

C250



■ monteres vha. skrue
■ støbejernsrist
■ spaltebredde "WAVE"

B=100, C=132 D=140	H	Lodret udløb	Varenr.	Vægt (kg)	Varenr.	Vægt (kg)	Varenr.	Vægt (kg)
Kanal 1,0m	100	Ø 110	SB10101223	13,2	SB10101225	14,0	SB10101352	15,7
Kanal 0,5m	100	Ø 110	SB10105224	8,3	SB10105226	8,7	SB10105352	9,5
Kanal 1,0m	150	Ø 110	SB10151223	15,9	SB10151225	16,7	SB10151352	18,4
Kanal 0,5m	150	Ø 110	SB10155224	10,0	SB10155226	10,4	SB10155352	11,2
Kanal 1,0m	200	Ø 110	SB10201223	20,0	SB10201225	20,8	SB10201352	22,5
Kanal 0,5m	200	Ø 110	SB10205224	12,5	SB10205226	12,9	SB10205352	13,7
Kanal 1,0m	250	Ø 110	SB10251223	27,6	SB10251225	28,4	SB10251352	30,1
Kanal 0,5m	250	Ø 110	SB10255224	17,2	SB10255226	17,6	SB10255352	18,4

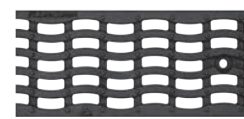
STORA-DRAIN
BASE 150
RENDE + RIST

C250



■ monteres vha. skrue,
galvaniseret gitterrist 30x10

C250



■ monteres vha. skrue
■ støbejernsrist
■ spaltebredde "WAVE"

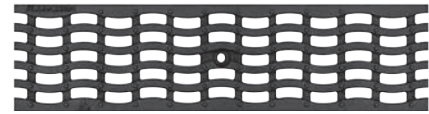
B=150 C=140 D=190	H	Lodret udløb	Varenr.	Vægt (kg)	Varenr.	Vægt (kg)
Kanal 1,0m	195	Ø 160	SB15191229	21,7	SB15191353	29,2
Kanal 0,5m	195	Ø 160	SB15195230	17,4	SB15195353	18,5
Kanal 1,0m	245	Ø 160	SB15241229	34,6	SB15241353	37,3
Kanal 0,5m	245	Ø 160	SB15245230	25,2	SB15245353	26,3

i Alle dimensioner **B, D, L, H** > er i **mm**. Det er muligt at lave udløb på halvdelen af en palle.

STORA-DRAIN

BASE**200**

RENDE + RIST

C250

- monteres vha. skrue ■ støbejernsrist
- spaltebredde"WAVE"

B=200 C=232 D=240	H	Lodret udløb	Varenr.	Vægt (kg)
Kanal 1,0m	245	Ø 200	SB20241354	38,7
Kanal 0,5m	245	Ø 200	SB20245354	24,1

STORA-DRAIN

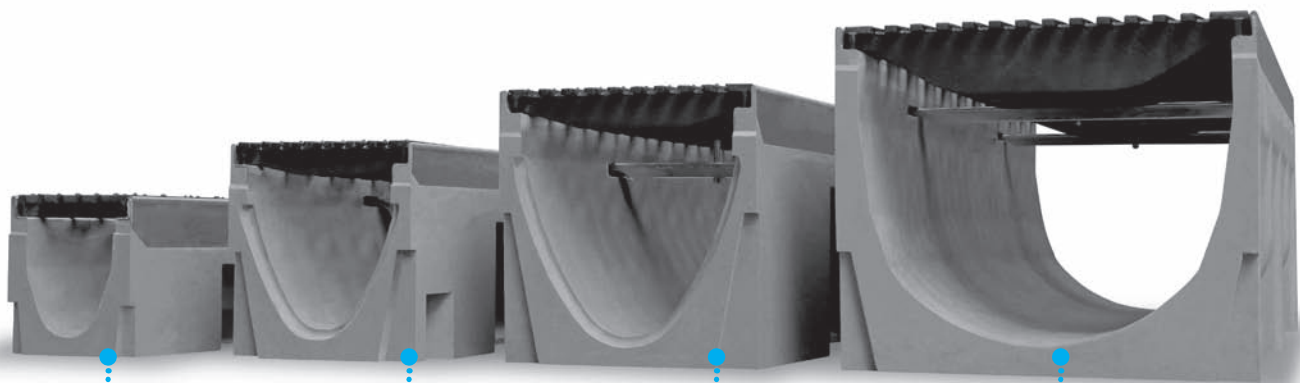
BASE**300**

RENDE + RIST

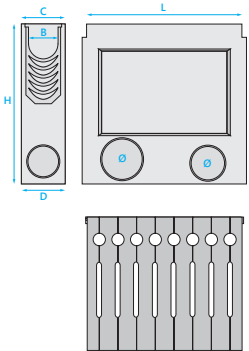
C250

- monteres vha. skrue ■ støbejernsrist
- spaltebredde"WAVE"

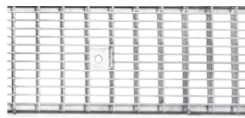
B=300 C=329 D=340	H	Lodret udløb	Varenr.	Vægt (kg)
Kanal 1,0m	295	Ø 200	SB30291355	69,1
Kanal 0,5m	295	Ø 200	SB30295355	34,2

**BASE 100****BASE 150****BASE 200****BASE 300**

BLADFANG 100



B125



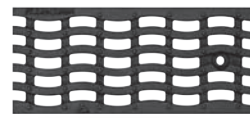
■ Enkelt bladfang + kasse + galv. gitterrist 30x10

C250



■ Enkelt bladfang + kasse + galv. gitterrist 30x10

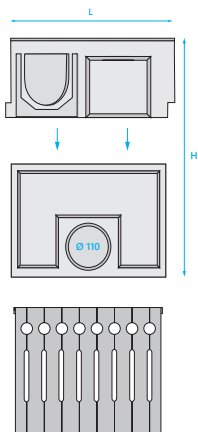
C250



■ Enkelt bladfang + kasse + rist i støbejern spaltebredde "WAVE"

L	500		500		500	
H	370	420	370	420	370	420
Lodret udløb/ Sideudløb	Ø 110		Ø 110		Ø 110	
Varenr.	AU11901224 do H=100-150	AU11911224 do H=100-250	AU11901226 do H=100-150	AU11911226 do H=100-250	AU11901352 do H=100-150	AU11911352 do H=100-250
Vægt (kg)	24,2	33,2	24,6	33,6	25,4	34,4

BLADFANG 150

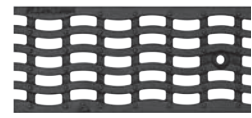


C250



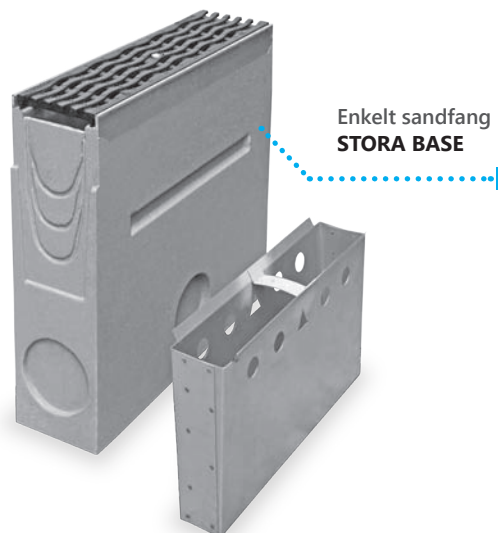
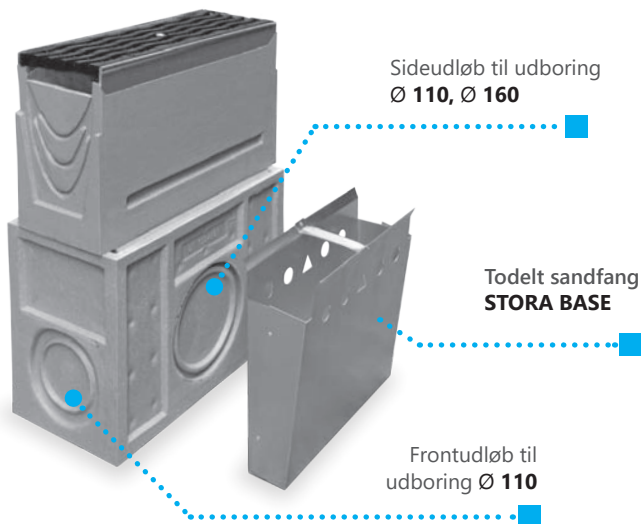
■ Todelt bladfang + kasse + galv. gitterrist 30x10

C250

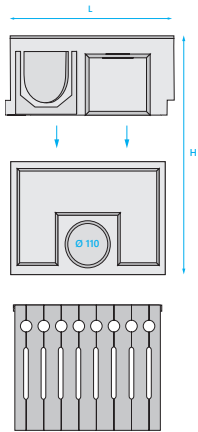


■ Todelt bladfang + kasse + rist i støbejern spaltebredde "WAVE"

L	500	500
H	650	650
Lodret udløb/Sideudløb	Ø 110/160/200	Ø 110/160/200
Varenr.	AU10411230	AU10411353
Vægt (kg)	40,9	42,0

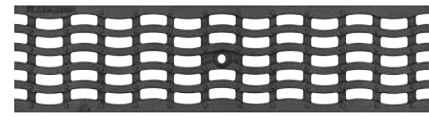


BLADFANG 200



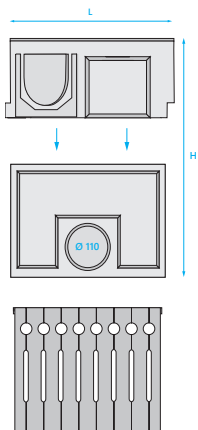
L	500
H	650
Lodret udløb/Sideudløb	Ø 110/160/200
Varenr.	AU10411354
Vægt (kg)	55,7

C250



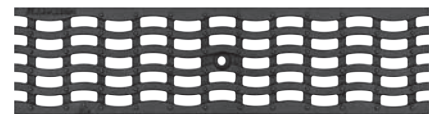
■ Todelt bladfang + kasse + rist
i støbejern spaltebredde "WAVE"

BLADFANG 300



L	500
H	700
Lodret udløb/Sideudløb	Ø 110/160/200
Varenr.	AU10601355
Vægt (kg)	72,8

C250



■ Todelt bladfang + kasse + rist
i støbejern spaltebredde "WAVE"

KASKADE- SAMLESTYKKE 100/150

Type	Monteres i for- el. bagenden	Varenr.	Vægt (kg)
100	H 100/150/200/250	AL10000102	0,7
150	H 195/245	AL15000102	0,8

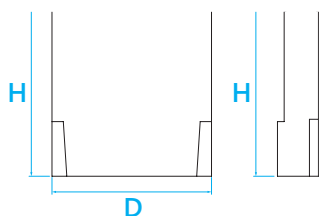


BASE

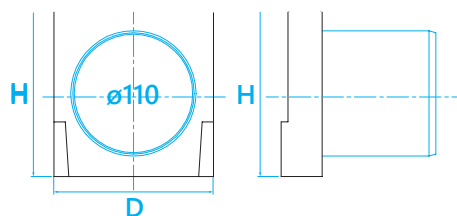
i All dimensions **B, D, L, H** are in **mm**.

GAVLE 100/150/200/300

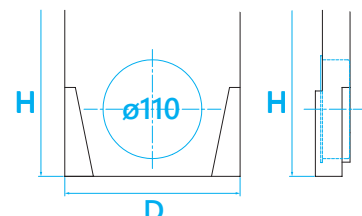
Type	H	Indbygget udløb	Varenr.	Vægt (kg)
100	100	u. udløb	AE10079000	1,4
100	100	Ø 110 m. udløb	AE10089000	1,5
100	150	u. udløb	AE10019000	1,4
100	150	Ø 110 m. udløb	AE10029000	1,5
100	200	u. udløb	AE10039000	1,8
100	200	Ø 110 m. udløb	AE10049000	1,9
100	250	u. udløb	AE10059000	2,3
100	250	Ø 110 m. udløb	AE10069000	2,3
150	195	Ø 110 universal	AE15009000	2,5
150	245	Ø 110 universal	AE15019000	2,6
200	245	Ø 160 universal	AE20009000	2,9
300	295	Ø 200 universal	AE30008000	4,3



Gavl uden udløb



Gavl med studs



Universal gavl

POLYURETANLIM

Type	Farve	Indhold (vægt)	Varenr.	Vægt (kg)
Polyuretanlim til tætning af samlinger	hvid	310 ml	PUP0000310	0,3





08

STORA-DRAIN

OPTIMA

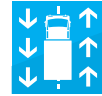
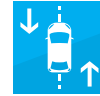
AFVANDINGSRENDER I POLYMERBETON
M. GALVANISERET KANT 4MM

08

STORA-DRAIN

OPTIMA

D400 / E600

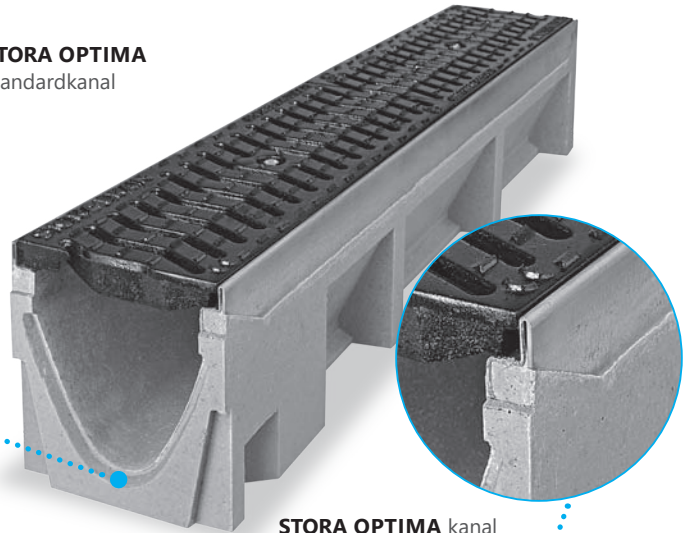


AFVANDINGSRENDER I POLYMERBETON
M. GALVANISERET KANT 4MM

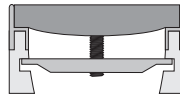
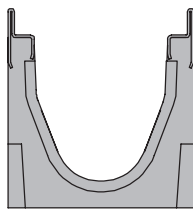
STORA OPTIMA afvandingsrender med kraftig galvaniseret kant er beregnet til bortledning af regnvand fra industriområder med stor trafikbelastning (indkørsler, industriparkområder, store parkeringspladser mv.) med belastninger i klasse D400-E600.

STORA OPTIMA afvandingsrender uden fald fås med nominelle bredder **B=100/150/200**. Riste er fastgjort til renderen vha. en galvaniseret bøjle og skrue. Alle **STORA OPTIMA** render leveres i sæt med riste. Not og fer samlingssystemet gør montering nemmere, stabilt system til fastgørelse af riste vha. en tværgående bøjle og skrue, **STORA OPTIMA** afvandingsrender fremstilles og prøves i overensstemmelse med kravene iht. PN-EN 1433.

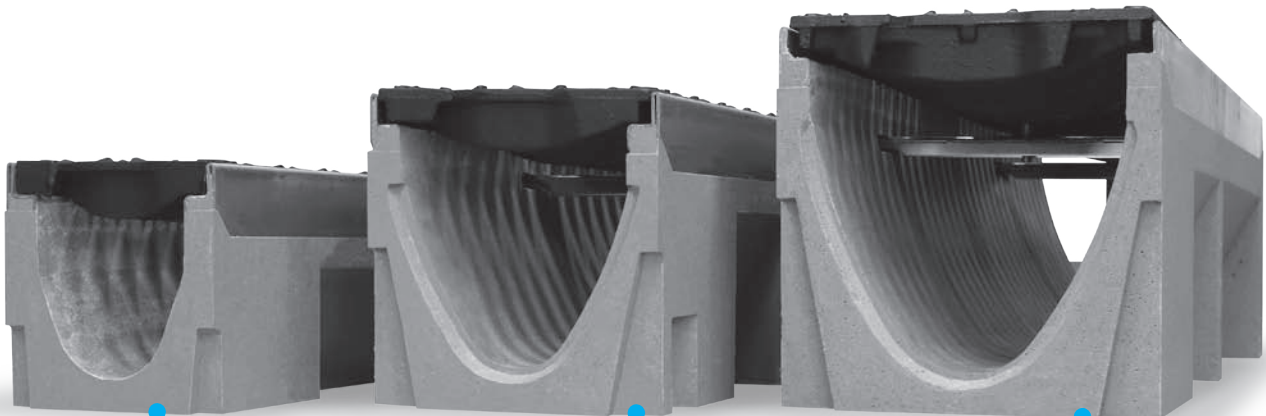
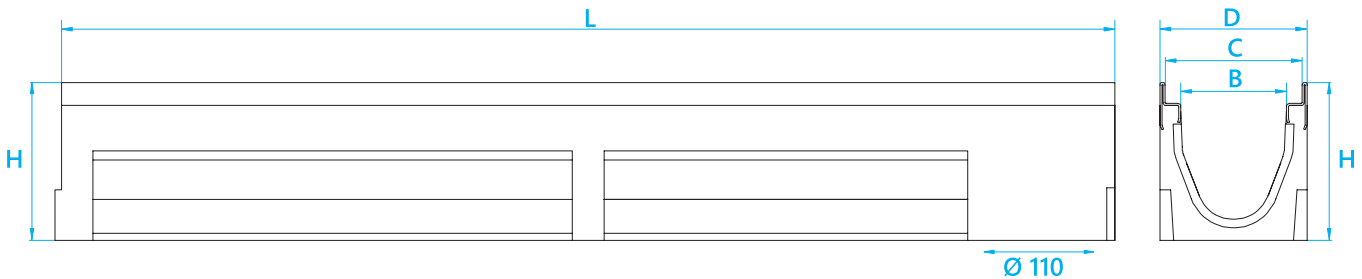
STORA OPTIMA
standardkanal



STORA OPTIMA kanal
med galvaniseret profil



Monteres vha. skrue



OPTIMA 100

OPTIMA 150

OPTIMA 200

STORA-DRAIN
OPTIMA 100

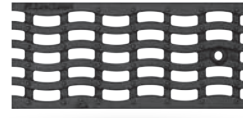
RENDE + RIST

D400



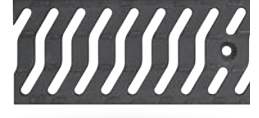
- monteres vha. skrue, galvaniseret gitterrist 25x10

D400



- monteres vha. skrue
- støbejernsrist
- spaltebredde" WAVE"

E600



- monteres vha. skrue
- støbejernsrist
- spaltebredde" S"

B=100 C=132 D=140	H	Lodret udløb	Varenr.	Vægt (kg)	Varenr.	Vægt (kg)	Varenr.	Vægt (kg)
Kanal 1,0m	150	Ø 110	SO10151219	21,1	SO10151356	22,8	SO10151340	25,2
Kanal 0,5m krydskanal	150	Ø 110	SO10155220	13,2	SO10155356	14,0	SO10155340	15,2
Kanal 1,0m	200	Ø 110	SO10201219	25,2	SO10201356	26,9	SO10201340	29,3
Kanal 0,5m krydskanal	200	Ø 110	SO10205220	15,5	SO10205356	16,3	SO10205340	17,5
Kanal 1,0m	250	Ø 110	SO10251219	30,2	SO10251356	31,9	SO10251340	34,3
Kanal 0,5m krydskanal	250	Ø 110	SO10255220	18,5	SO10255356	19,3	SO10255340	20,5

STORA-DRAIN
OPTIMA 150

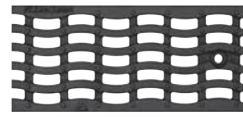
RENDE + RIST

D400



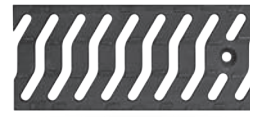
- monteres vha. skrue, galvaniseret gitterrist 25x10

D400



- monteres vha. skrue
- støbejernsrist
- spaltebredde" WAVE"

E600



- monteres vha. skrue
- støbejernsrist
- spaltebredde" S"

B=150 C=182 D=190	H	Lodret udløb	Varenr.	Vægt (kg)	Varenr.	Vægt (kg)	Varenr.	Vægt (kg)
Kanal 1,0m	195	Ø 160	SO15191221	34,6	SO15191357	35,1	SO15191341	42,5
Kanal 0,5m krydskanal	195	Ø 160	SO15195222	22,4	SO15195357	22,7	SO15195341	27,5
Kanal 1,0m	245	Ø 160	SO15241221	39,9	SO15241357	40,4	SO15241341	47,8
Kanal 0,5m krydskanal	245	Ø 160	SO15245222	26,4	SO15245357	26,7	SO15245341	31,5

i Alle dimensioner **B, D, L, H** > er i **mm**. Det er muligt at lave udløb på halvdelen af en palle.

OPTIMA

STORA-DRAIN

OPTIMA 200

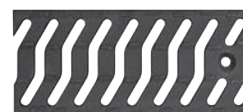
RENDE + RIST

D400



- monteres vha. skrue
- støbejernsrist
- spaltebredde "WAVE"

E600



- monteres vha. skrue
- støbejernsrist
- spaltebredde "S"

B=200 C=232 D=240	H	Lodret udløb	Krydsele- ment	Varenr.	Vægt (kg)	Varenr.	Vægt (kg)
Kanal 1,0m	245	Ø 200	-	SO20241358	46,1	SO20241342	60,6
Kanal 0,5m	245	Ø 200	ja	SO20245358	28,8	SO20245342	35,7

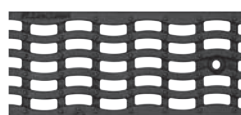
BLADFANG 100

D400



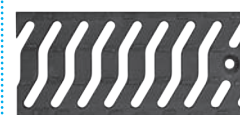
- Enkelt sandfang + kasse + galv. gitterrist 30x10

D400

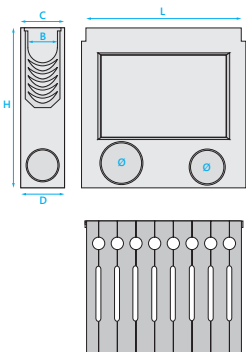


- Enkelt sandfang + kasse + rist i støbejern spaltebredde "WAVE"

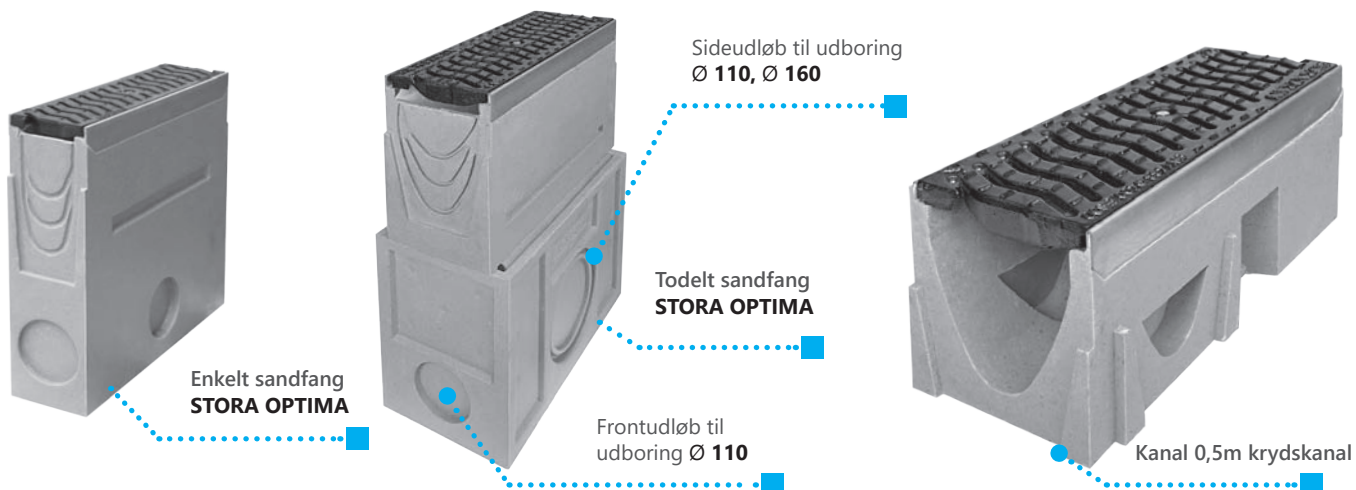
E600



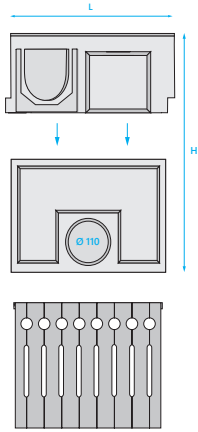
- Enkelt sandfang + kasse + rist i støbejern spaltebredde "S"



L	500	500	500
H	500	500	500
Lodret udløb/ Sideudløb	Ø 110/160	Ø 110/160	Ø 110/160
Varenr.	AU11701220	AU11701356	AU11701340
Vægt (kg)	33,9	34,7	35,0



BLADFANG 150

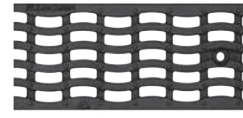


D400



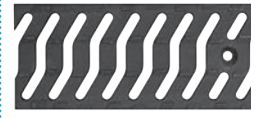
■ Todelt sandfang + kasse
+ galv. gitterrist 30x10

D400



■ Todelt sandfang + kasse
+ rist i støbejern
spaltebredde "WAVE"

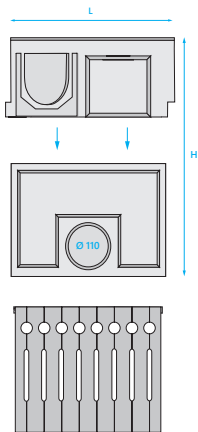
E600



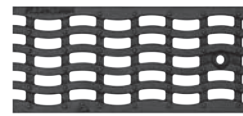
■ Todelt sandfang + kasse
+ rist i støbejern
spaltebredde "S"

L	500	500	500
H	650	650	650
Lodret udløb/ Sideudløb	Ø 110/160/200	Ø 110/160/200	Ø 110/160/200
Varenr.	AU10401222	AU10401357	AU10401341
Vægt (kg)	41,0	42,4	46,8

BLADFANG 200

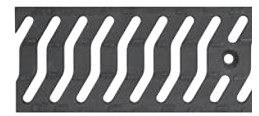


D400



■ Todelt sandfang + kasse
+ rist i støbejern
spaltebredde "WAVE"

E600



■ Todelt sandfang + kasse
+ rist i støbejern
spaltebredde "S"

L	500	500
H	650	650
Lodret udløb/Sideudløb	Ø 110/160/200	Ø 110/160/200
Varenr.	AU10401358	AU10401342
Vægt (kg)	58,1	62,3

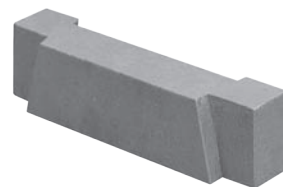
KASKADE- SAMLESTYKKE 100

Type	Monteres i for- el. bagenden	Varenr.	Vægt (kg)
100	H 150/200/250	AL10000100	0,7



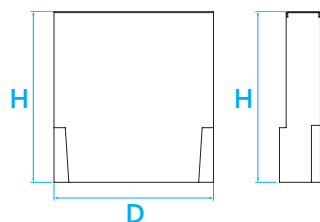
KASKADE- SAMLESTYKKE 150

Type	Monteres i for- el. bagenden	Varenr.	Vægt (kg)
150	H 195/245	AL15000200	0,7

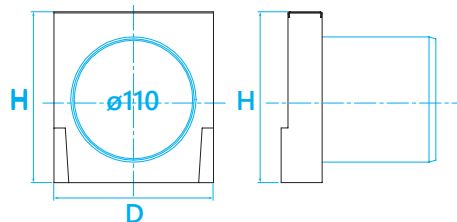


GAVLE 100/150/200

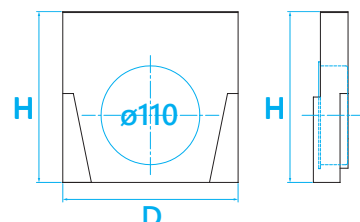
Type	H	Indbygget udløb	Varenr.	Vægt (kg)
100	150	u. udløb	AE10018000	1,4
100	150	Ø 110 m. udløb	AE10028000	1,4
100	200	u. udløb	AE10038000	1,8
100	200	Ø 110 m. udløb	AE10048000	1,8
100	250	u. udløb	AE10058000	2,2
100	250	Ø 110 m. udløb	AE10068000	2,2
150	195	Ø 110 universal	AE15008000	2,2
150	245	Ø 110 universal	AE15018000	2,2
200	245	Ø 160 universal	AE20008000	2,5



u. udløb



m. udløb



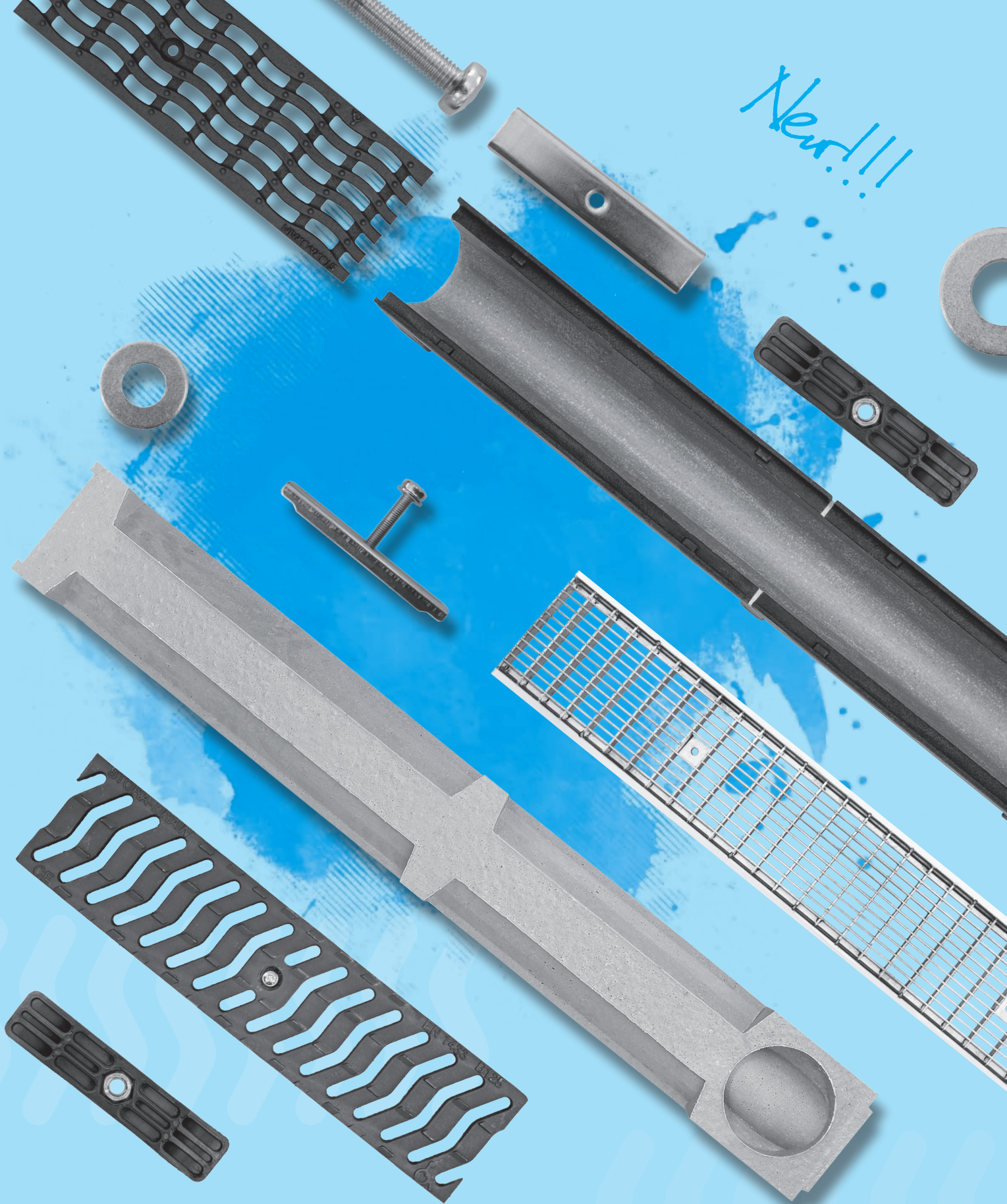
universal

TÆTNINGSMIDDEL

Type	Farve	Indhold (vægt)	Varenr.	Vægt (kg)
Polyuretanlim til tætning af samlinger	hvid	310 ml	PUP0000310	0,3



New!!!



09

STORA-DRAIN

OPTIMA PLUS

AFVANDINGSRENDER I POLYMERBETON
M. SIKKERHEDSPROFILER I STØBEJERN

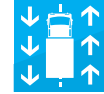
NYHED

09

STORA-DRAIN

OPTIMA PLUS

D400 / E600

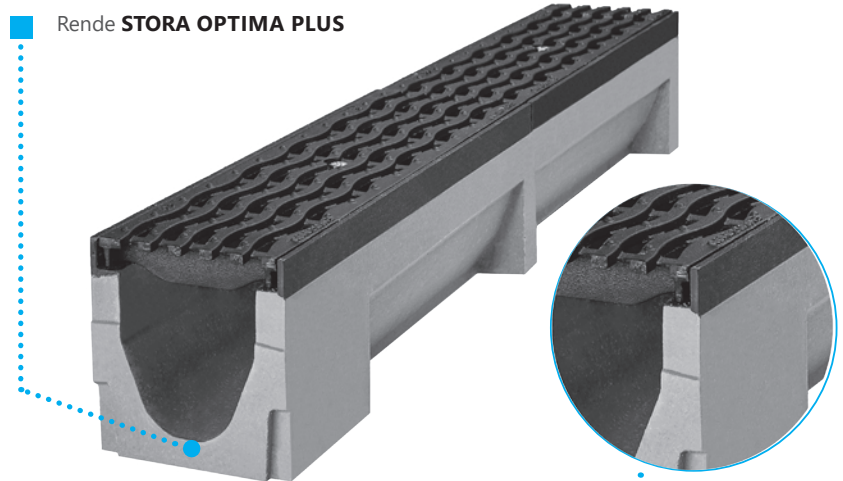


AFVANDINGSRENDER I POLYMERBETON
M. SIKKERHEDSPROFILER I STØBEJERN

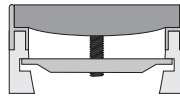
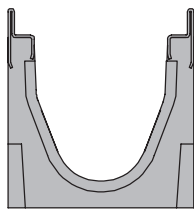
STORA OPTIMA PLUS render med en kant i støbejern er den idelle løsning for bortledning af regnvand i områder med medium til kraftig trafikbelastning. **STORA OPTIMA PLUS** sortimentet tilbyder løsninger til afvanding af industriområder og parkeringspladser med tung trafik.

STORA OPTIMA PLUS render fås med nominelle bredder **B=100/150/200**. Den lave vægt samt not og fer samlingssystemet gør montering nemmere. **STORA OPTIMA PLUS** er velegnet til og med belastningsklasse E600.

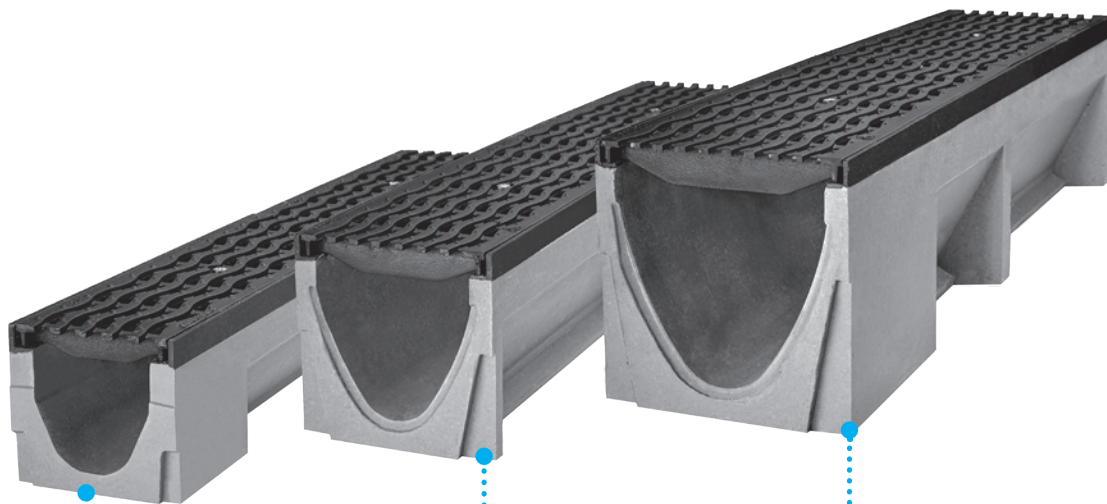
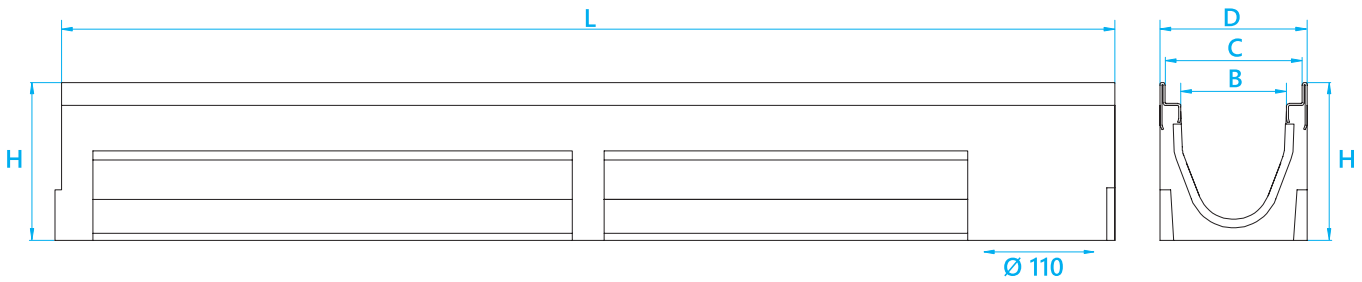
Rende **STORA OPTIMA PLUS**



Rende **STORA OPTIMA PLUS** med støbejernskant



Monteres vha. skrue



OPTIMA PLUS 100

OPTIMA PLUS 150

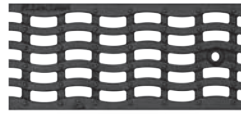
OPTIMA PLUS 200

STORA-DRAIN

OPTIMA PLUS 100

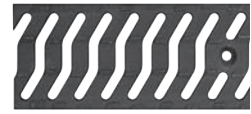
RENDE + RIST

D400



- monteres vha. skrue
- støbejernsrist
- spaltebredde "WAVE"

E600



- monteres vha. skrue
- støbejernsrist
- spaltebredde "S"

B=100 C=132 D=140	H	Lodret udløb	Krydsele- ment	Varenr.	Vægt (kg)	Varenr.	Vægt (kg)
Kanal 1,0m	150	Ø 110	-	SOP10151356	23,6	SOP10151340	26,0
Kanal 0,5m krydskanal	150	Ø 110	ja	SOP10155356	14,4	SOP10155340	15,6
Kanal 1,0m	200	Ø 110	-	SOP10201356	27,7	SOP10201340	30,1
Kanal 0,5m krydskanal	200	Ø 110	ja	SOP10205356	17,0	SOP10205340	18,2
Kanal 1,0m	250	Ø 110	-	SOP10251356	32,7	SOP10251340	35,1
Kanal 0,5m krydskanal	250	Ø 110	ja	SOP10255356	19,7	SOP10255340	20,9

STORA-DRAIN

OPTIMA PLUS 150

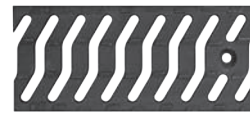
RENDE + RIST

D400



- monteres vha. skrue
- støbejernsrist
- spaltebredde "WAVE"

E600



- monteres vha. skrue
- støbejernsrist
- spaltebredde "S"

B=150 C=182 D=190	H	Lodret udløb	Krydsele- ment	Varenr.	Vægt (kg)	Varenr.	Vægt (kg)
Kanal 1,0m	195	Ø 160	-	SOP15191357	35,5	SOP15191341	44,9
Kanal 0,5m krydskanal	195	Ø 160	ja	SOP15195357	22,9	SOP15195341	27,6
Kanal 1,0m	245	Ø 160	-	SOP15241357	38,5	SOP15241341	47,9
Kanal 0,5m krydskanal	245	Ø 160	ja	SOP15245357	26,9	SOP15245341	31,6

i Alle dimensioner **B, D, L, H** er i **mm**. Det er muligt at lave udløb på halvdelen af en palle.

OPTIMA PLUS

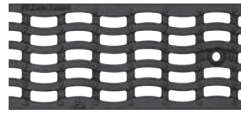


STORA-DRAIN

OPTIMA PLUS 200

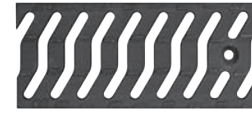
RENDE + RIST

D400



- monteres vha. skrue
- støbejernsrist
- spaltebredde "WAVE"

E600

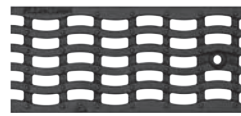


- monteres vha. skrue
- støbejernsrist
- spaltebredde "S"

B=200 C=232 D=240	H	Lodret udløb	Krydsele- ment	Varenr.	Vægt (kg)	Varenr.	Vægt (kg)
Kanal 1,0m	245	Ø 200	-	SOP20241358	46,5	SOP20241342	60,3
Kanal 0,5m krydskanal	245	Ø 200	ja	SOP20245358	30,0	SOP20245342	36,9

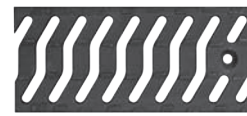
BLADFANG 100

D400

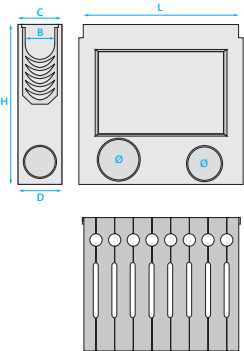


- Enkelt bladfang + kasse + rist i støbejern spaltebredde "WAVE"

E600



- Enkelt bladfang + kasse + rist i støbejern spaltebredde "S"



L	500	500
H	500	500
Lodret udløb/Sideudløb	Ø 110/160	Ø 110/160
Varenr.	AU12001356	AU12001340
Vægt (kg)	34,9	36,1

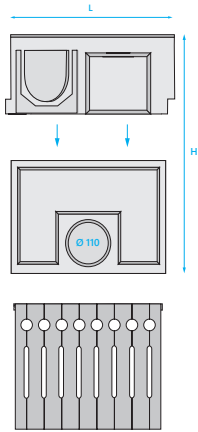
KASKADE- SAMLESTYKKE 100

Type	Monteres i for- el. bagenden	Varenr.	Vægt (kg)
100	H 150/200/250	AL10000100	0,7

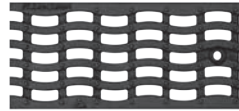


Alle dimensioner **B, D, L, H** > er i **mm**. Det er muligt at lave udløb på halvdelen af en palle.

BLADFANG 150

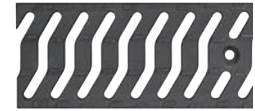


D400



■ Todelt bladfang + kasse
+ rist i støbejern
spaltebredde "WAVE"

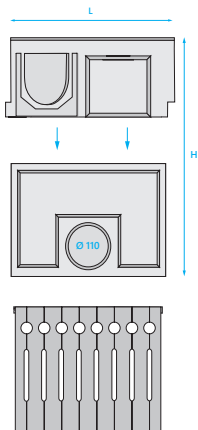
E600



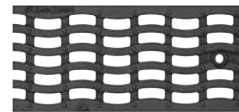
■ Todelt bladfang + kasse
+ rist i støbejern
spaltebredde "S"

L	500	500
H	650	650
Lodret udløb/Sideudløb	Ø 110/160/200	Ø 110/160/200
Varenr.	AU12101357	AU12101341
Vægt (kg)	42,6	47,3

BLADFANG 200

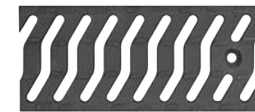


D400



■ Todelt bladfang + kasse
+ rist i støbejern
spaltebredde "WAVE"

E600

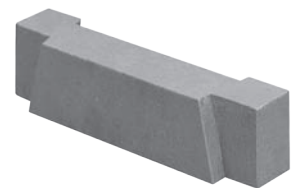


■ Todelt bladfang + kasse
+ rist i støbejern
spaltebredde "S"

L	500	500
H	650	650
Lodret udløb/Sideudløb	Ø 110/160/200	Ø 110/160/200
Varenr.	AU12201358	AU12201342
Vægt (kg)	58,3	65,2

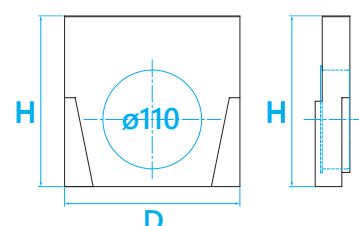
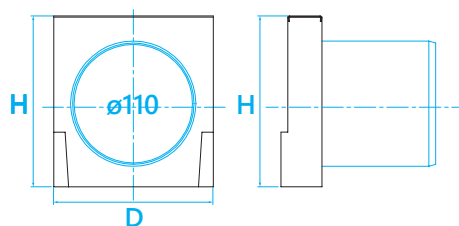
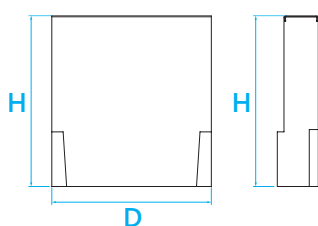
KASKADE- SAMLESTYKKE 150

Type	Monteres i for- el. bagenden	Varenr.	Vægt (kg)
150	H 195/245	AL15000200	0,7



GAVLE 100/150/200

Type	H	Indbygget udløb	Varenr.	Vægt (kg)
100	150	u. udløb	AE10018000	1,4
100	150	Ø 110 m. udløb	AE10028000	1,4
100	200	u. udløb	AE10038000	1,8
100	200	Ø 110 m. udløb	AE10048000	1,8
100	250	u. udløb	AE10058000	2,2
100	250	Ø 110 m. udløb	AE10068000	2,2
150	195	Ø 110 universal	AE15008000	2,2
150	245	Ø 110 universal	AE15018000	2,2
200	245	Ø 160 universal	AE20008000	2,5



u. udløb



m. udløb



universal

TÆTNINGSMIDDEL

Type	Farve	Indhold (vægt)	Varenr.	Vægt (kg)
Polyuretanlim til tætning af samlinger	hvid	310 ml	PUP0000310	0,3





10

STORA-DRAIN

SUPER

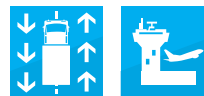
AFVANDINGSRENDER I POLYMERBETON
M. SIKKERHEDSPROFILER I STØBEJERN

10

STORA-DRAIN

SUPER

D400 / F900

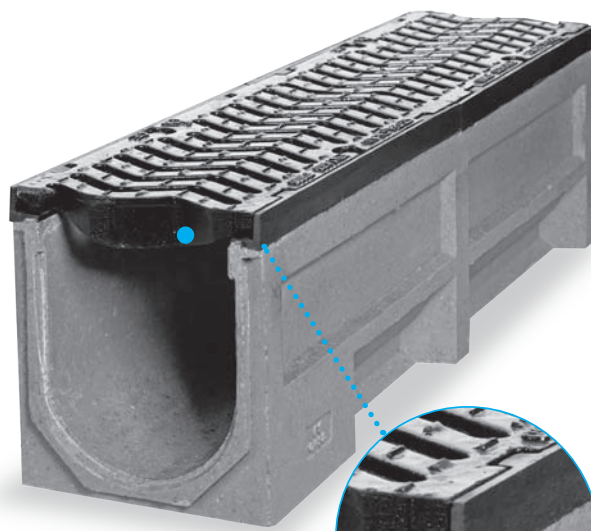


AFVANDINGSRENDER I POLYMERBETON M. SIKKERHEDSPROFILER I STØBEJERN

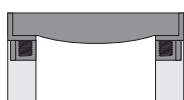
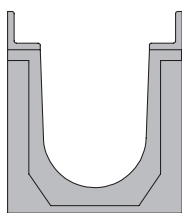
Pga. den robuste finish, den høje mekaniske styrke, kemiske modstandsdygtighed og integrerede sikkerhedsprofiler i støbejern er **STORA SUPER** afvandingsrender den perfekte løsning til bortledning af overfladevand fra industriområder og tungt trafikerede veje. 100 mm brede afvandingsrender **STORA SUPER** fås med el. uden fald. **150mm, 200mm** og **300mm** brede afvandingsrender fås uden fald, med tre højder, hvorved opnås, at renderne kan lægges i kaskade-system. Alle **STORA SUPER** render leveres i sæt med rist, der sikrer den rette belastning. **STORA SUPER** har mange fordele, både når det gælder montering og vedligeholdelse:

- fabriksmonterede riste, not og fer samlingssystemet gør montering nemmere,
- unikt forankringssystem garanterer stabilitet og sikkerhed, selv ved største belastninger,
- brugervenligt system m. bredder på 100 mm, **150mm** og **200mm** - kun 1 skrue pr. rist.

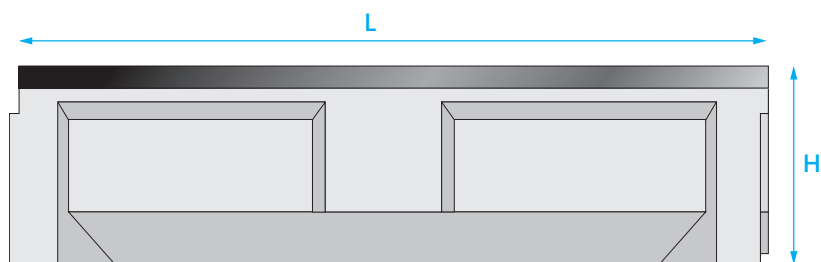
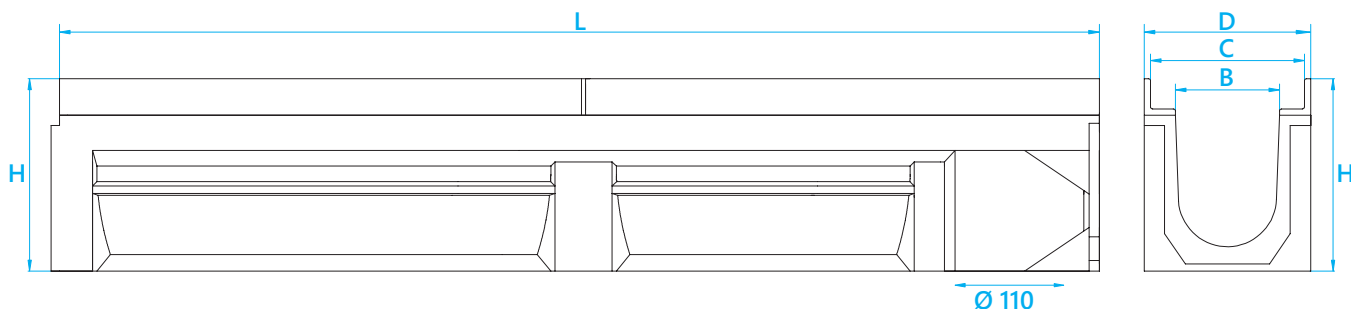
STORA SUPER kanaler kan tåle belastninger fra klasse D400 til og med klasse F900.



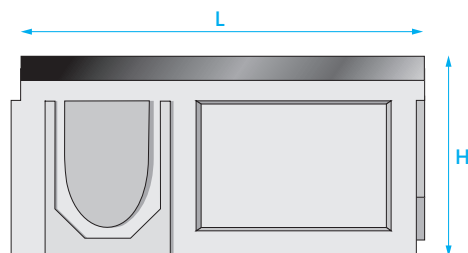
STORA SUPER
standardkanal



Rustfrit stålbolte
(med skjult fastgørelse)



STORA SUPER standardkanal L=1,0m

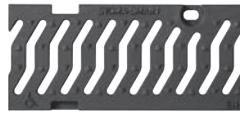


Krydselement L=0,5m

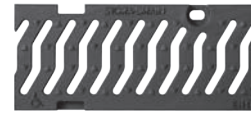
STORA-DRAIN

SUPER**100**

RENDE + RIST

D400

- monteres vha. skrue
- støbejernsrist
- spaltebredde "S"

F900

- monteres vha. skrue
- støbejernsrist
- spaltebredde "S"

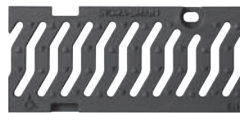
B=100 C=147 D=160	NR	H	Lodret udløb	Krydsele- ment	Varenr.	Vægt (kg)	Varenr.	Vægt (kg)
Kanal 1,0m	S1	185	Ø 110	–	SU10181322	33,1	SU10181337	38,4
Kanal 0,5m	S1	185	Ø 110	ja	SU10185322	20,1	SU10185337	22,7
Kanal 1,0m	S2	235	Ø 110	–	SU10231322	39,6	SU10231337	44,8
Kanal 0,5m	S2	235	Ø 110	ja	SU10235322	23,7	SU10235337	25,3
Kanal 1,0m	S3	287	Ø 110	–	SU10281322	44,6	SU10281337	49,8
Kanal 0,5m	S3	287	Ø 110	ja	SU10285322	25,5	SU10285337	28,1

i Klasse D400 er ikke beregnet til tværgående afvanding af trafikerede veje

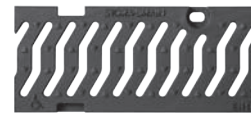
STORA-DRAIN

SUPER**150**

RENDE + RIST

D400

- monteres vha. skrue
- støbejernsrist
- spaltebredde "S"

F900

- monteres vha. skrue
- støbejernsrist
- spaltebredde "S"

B=150 C=197 D=210	H	Lodret udløb	Krydsele- ment	Varenr.	Vægt (kg)	Varenr.	Vægt (kg)
Kanal 1,0m	170	Ø 160	–	SU15171320	46,5	SU15171328	54,1
Kanal 1,0m	220	Ø 160	–	SU15221320	50,7	SU15221328	58,3
Kanal 1,0m	270	Ø 160	–	SU15271320	55,5	SU15271328	63,1
Kanal 0,5m	270	390x125	ja	SU15275320	39,0	SU15275328	42,8

i Klasse D400 er ikke beregnet til tværgående afvanding af trafikerede veje

SUPER

i Alle dimensioner **B, D, L, H** er i mm.

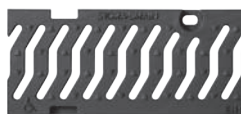
STORA-DRAIN

SUPER

200

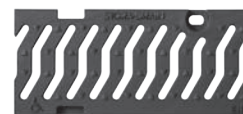
RENDE + RIST

D400



- monteres vha. skrue
- støbejernsrist
- spaltebredde "S"

F900



- monteres vha. skrue
- støbejernsrist
- spaltebredde "S"

B=200 C=247 D=260	H	Lodret udløb	Krydsele- ment	Varenr.	Vægt (kg)	Varenr.	Vægt (kg)
Kanal 1,0m	130	Ø 160	–	SU20131329	51,7	SU20131325	54,0
Kanal 0,5m	130	–	–	SU20135329	25,3	SU20135325	27,6
Kanal 1,0m	180	Ø 200	–	SU20181329	63,3	SU20181325	67,9
Kanal 0,5m	240	Ø 200	–	SU20241329	66,8	SU20241325	71,5
Kanal 1,0m	300	Ø 200	–	SU20301329	69,6	SU20301325	74,2
Kanal 0,5m	300	390x130	ja	SU20305329	43,5	SU20305325	45,8

i Klasse D400 er ikke beregnet til tværgående afvandning af trafikerede veje

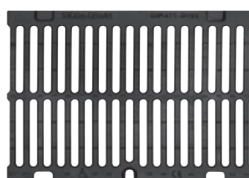
STORA-DRAIN

SUPER

300

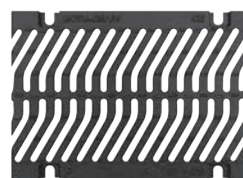
RENDE + RIST

D400



- monteres vha. skrue
- støbejernsrist

F900



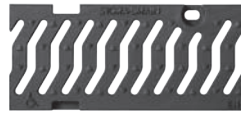
- monteres vha. skrue
- støbejernsrist
- spaltebredde "S"

B=300 C=347 D=360	H	Lodret udløb	Krydsele- ment	Varenr.	Vægt (kg)	Varenr.	Vægt (kg)
Kanal 1,0m	245	Ø 200	–	SU30241364	87,6	SU30241333	119,9
Kanal 1,0m	305	Ø 200	–	SU30301364	90,6	SU30301333	122,8
Kanal 1,0m	365	Ø 200	–	SU30361364	90,6	SU30361333	128,9
Kanal 0,5m	365	390x210	ja	SU30365364	84,4	SU30365333	71,6

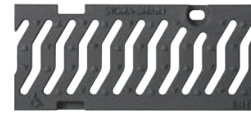
i Klasse D400 er ikke beregnet til tværgående afvandning af trafikerede veje

i Alle dimensioner **B, D, L, H** > er i **mm**.

STORA-DRAIN

SUPER 100**RENDE + RIST**
m. indbygget fald 0,5%**D400**

- monteres vha. skrue
- støbejernsrist
- spaltebredde "S"

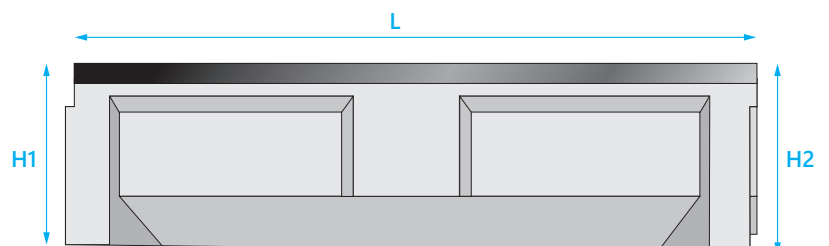
F900

- monteres vha. skrue
- støbejernsrist
- spaltebredde "S"

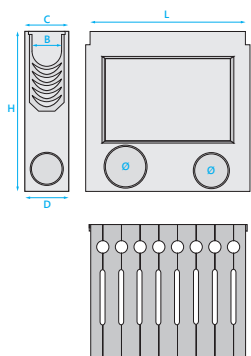
B=100 C=147 D=160	NR	H1	H2	Lodret udløb	Varenr.	Vægt (kg)	Varenr.	Vægt (kg)
Kanal 1,0m	1	131	137	–	SU10001322	35,5	SU10001337	40,5
Kanal 1,0m	2	137	143	–	SU10002322	36,0	SU10002337	41,0
Kanal 1,0m	3	143	149	–	SU10003322	36,5	SU10003337	41,5
Kanal 1,0m	4	149	155	–	SU10004322	37,0	SU10004337	42,0
Kanal 1,0m	5	155	161	Ø 110	SU10005322	37,5	SU10005337	42,5
Kanal 1,0m	6	161	167	–	SU10006322	38,0	SU10006337	43,0
Kanal 1,0m	7	167	173	–	SU10007322	38,5	SU10007337	43,5
Kanal 1,0m	8	173	179	–	SU10008322	39,0	SU10008337	44,0
Kanal 1,0m	9	179	185	–	SU10009322	39,5	SU10009337	44,5
Kanal 1,0m	10	185	190	Ø 110	SU10010322	40,0	SU10010337	45,0
Kanal 1,0m	11	190	195	–	SU10011322	40,5	SU10011337	45,5
Kanal 1,0m	12	195	200	–	SU10012322	41,0	SU10012337	46,0
Kanal 1,0m	13	200	205	–	SU10013322	41,5	SU10013337	46,5
Kanal 1,0m	14	205	210	–	SU10014322	42,0	SU10014337	47,0
Kanal 1,0m	15	210	215	Ø 110	SU10015322	42,5	SU10015337	47,5
Kanal 1,0m	16	215	220	–	SU10016322	43,0	SU10016337	48,0
Kanal 1,0m	17	220	225	–	SU10017322	43,5	SU10017337	48,5
Kanal 1,0m	18	225	230	–	SU10018322	44,0	SU10018337	49,0
Kanal 1,0m	19	230	235	–	SU10019322	44,5	SU10019337	49,5
Kanal 1,0m	20	235	240	Ø 110	SU10020322	45,0	SU10020337	50,0

i Klasse D400 er ikke beregnet til tværgående afvanding af trafikerede veje

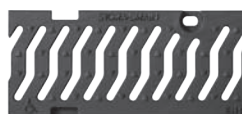
STORA SUPER kanal
m. indbygget fald 0,5%

**SUPER**

BLADFANG 100

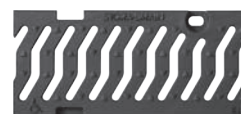


D400



■ Enkelt bladfang
+ kasse + rist i støbejern
spaltebredde "S"

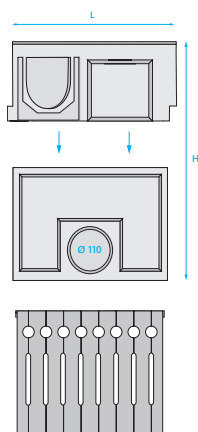
F900



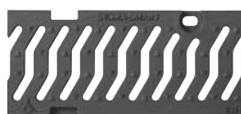
■ Enkelt bladfang
+ kasse + rist i støbejern
spaltebredde "S"

L	500	500
H	590	590
Vert. utlopp/sidoutlopp	Ø 110/160	Ø 110/160
Varenr.	AU10301322	AU10301337
Vægt (kg)	48,5	51,0

BLADFANG 150*

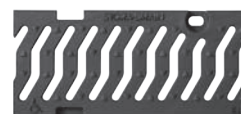


D400



■ Todelt bladfang + kasse
+ rist i støbejern
spaltebredde "S"

F900

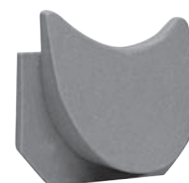


■ Todelt bladfang + kasse
+ rist i støbejern
spaltebredde "S"

L	500	500
H	620	620
Vert. utlopp/sidoutlopp	Ø 110/160/200	Ø 110/160/200
Varenr.	AU10401320	AU10401328
Vægt (kg)	62,8	66,6

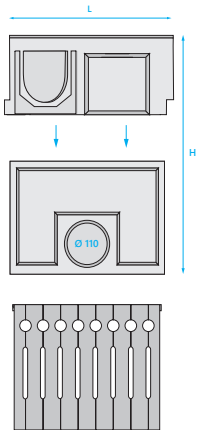
KASKADE- SAMLESTYKKE 100/150

Type	Nr	Monteres i for- el. bagenden	Varenr.	Vægt (kg)
100	S1	H=185, 235, 287	AL10000000	0,7
150	S1	H=170-220, 220-270	AL15000000	2,3
150	S2	H=170 til 270	AL15010000	1,0



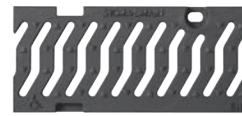
* For at forbinde afvandingsrenderne **SUPER 150/H=170** og **SUPER 200/H=220** med **SANDFANG** er det nødvendigt at købe **KASKADE-SAMLESTYKKE**

BLADFANG 200*



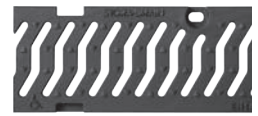
	D400	F900
L	500	500
H	650	650
Vert. utlopp/sidoutlopp	110/160/200/225/250	110/160/200/225/250
Varenr.	AU10601329	AU10601325
Vægt (kg)	71,4	73,7

D400



■ Todelt bladfang + kasse
+ rist i støbejern
spaltebredde "S"

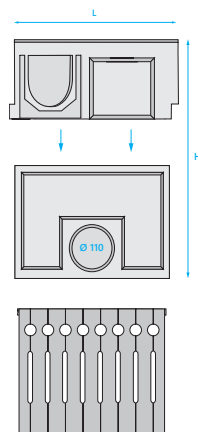
F900



■ Todelt bladfang + kasse
+ rist i støbejern
spaltebredde "S"

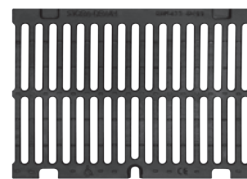
BLADFANG 300*

* For at forbinde afvandingsrenderne **SUPER 200**, **H=180/240** og **SUPER 300**, **H=245/305**, med **SANDFANG** er det nødvendigt at købe **KASKADE-SAMLESTYKKE**



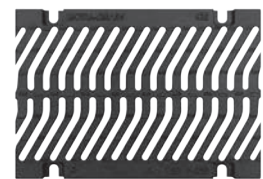
	D400	F900
L	500	500
H	715	715
Vert. utlopp /sidoutlopp	Ø 110/160/200/225/250	Ø 110/160/200/225/250
Varenr.	AU10601364	AU10601333
Vægt (kg)	84,4	99,5

D400



■ Todelt bladfang + kasse
+ støbejernrist

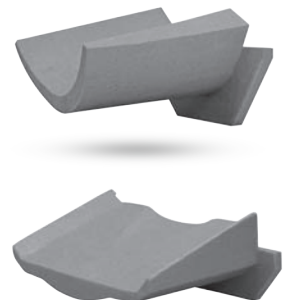
F900



■ Todelt bladfang + kasse
+ rist i støbejern
spaltebredde "S"

KASKADE- SAMLESTYKKE 200/300

Type	Nr	Monteres i for- el. bagenden	Varenr.	Vægt (kg)
200	S1	H=180-240, 240-300	AL20000000	2,3
200	S2	H=180 til 300	AL20001000	1,5
300	S1	H=245-305, 305-365	AL20002000	3,8
300	S2	H=245 til 365	AL20003000	2,5

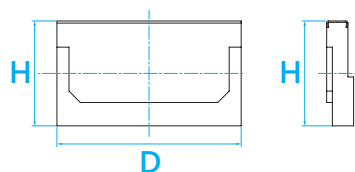
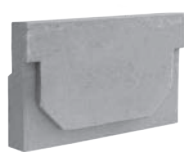


SUPER

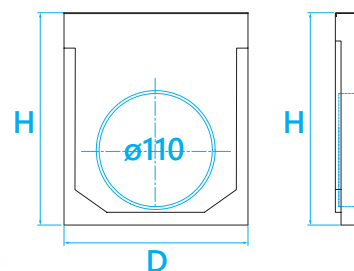
i Alle dimensioner **B, D, L, H** > er i mm.

GAVLE 100/150/200/300

Type	Nr	H	Monteres i for- el. bagenden	Indbygget udløb	Varenr.	Vægt (kg)
100	1-5	161	nr 1 til 5	Ø 110	AE10005000	0,9
100	6-10/S1	185	nr 6 til 10, S1	u. udløb	AE10055000	1,3
100	6-10/S1	185	nr 6 til 10, S1	Ø 110	AE10015000	1,3
100	11-15	215	nr 11 til 15	Ø 110	AE10025000	1,4
100	16-20/S2	235	nr 16 til 20, S2	Ø 110	AE10035000	1,7
100	S3	287	S3	Ø 110	AE10045000	2,3
150	150	170	H=170	Ø 110	AE15005000	1,6
150	150	220	H=220	Ø 110	AE15015000	1,9
150	150	270	H=270	Ø 160	AE15025000	2,2
200	200	130	H=130	u. udløb	AE20005000	2,5
200	200	180	H=180	Ø 110	AE20015000	3,0
200	200	240	H=240	Ø 160	AE20025000	3,5
200	200	300	H=300	Ø 160	AE20035000	4,0
300	300	245	H=245	Ø 200	AE30005000	4,5
300	300	305	H=305	Ø 200	AE30015000	5,5
300	300	365	H=365	Ø 200	AE30025000	6,0



u. udløb

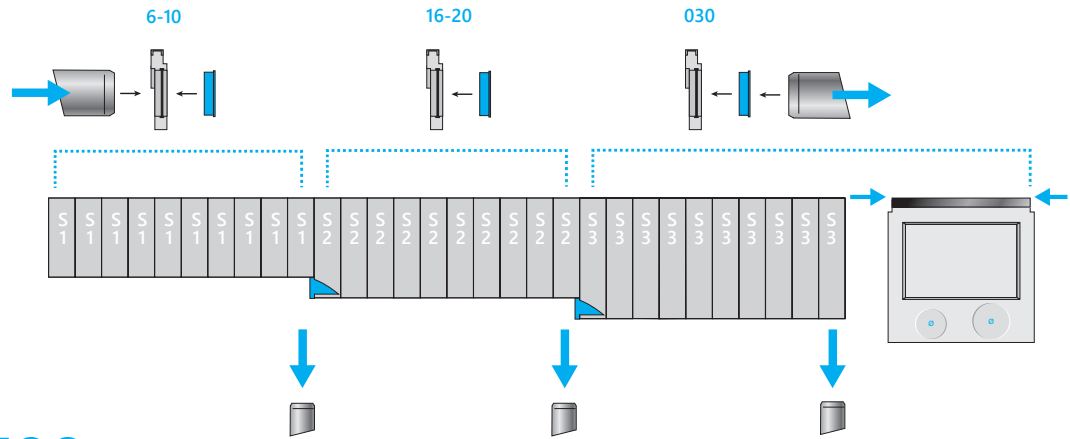


universal

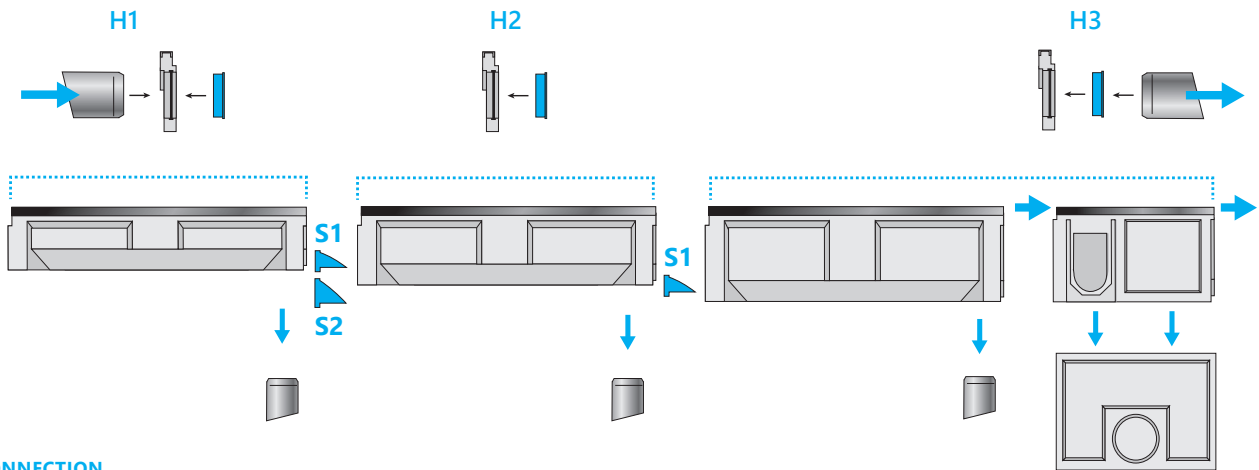
TÆTNINGSMIDDEL

Type	Farve	Indhold (vægt)	Varenr.	Vægt (kg)
Polyuretanlim til tætning af samlinger	hvid	310 ml	PUP0000310	0,3

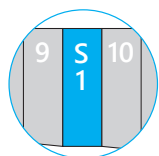




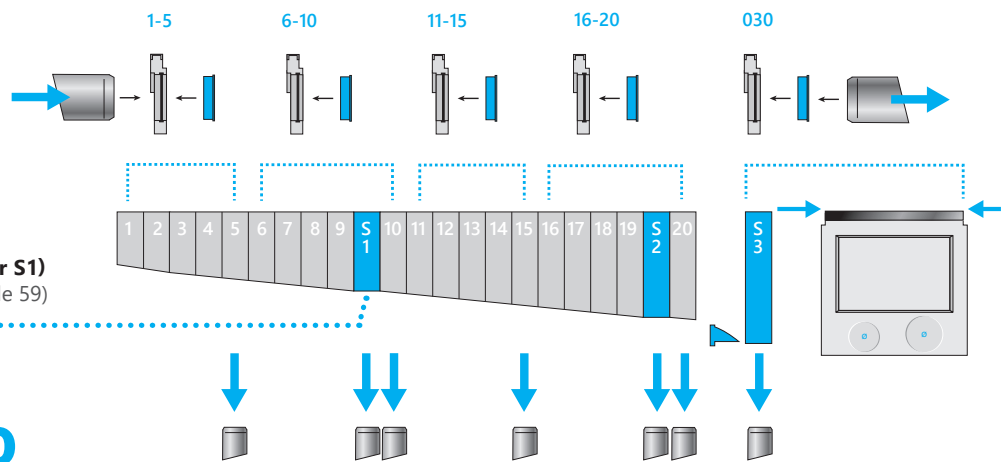
CONNECTION
SUPER 100
 KASKADEFALD



CONNECTION
SUPER 150/200/300
 KASKADEFALD



STORA SUPER kanal (Nr S1)
 uden indbygget fald (side 59)



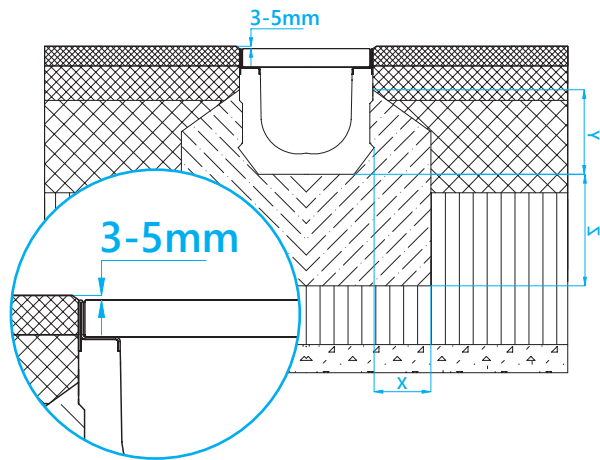
CONNECTION
SUPER 100
 M. INDBYGGET FALD

SUPER

INSTALLATIONSEKSEMPEL: ASFALT

KLASSE A15 / B125 / C250

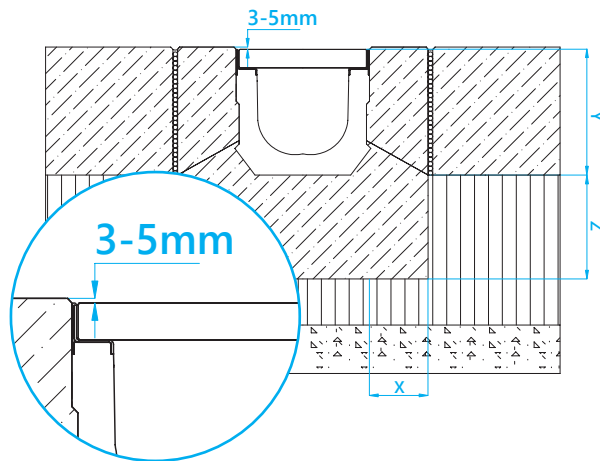
Klassificering iht. PN-EN 1433.		A15	B125	C250
Min. betonstyrke iht.	DIN 1045-2	B15	B15	B25
	DIN EN 206-01	C12/15	C12/15	C20/25
Dimensioner	X (mm)	≥ 100	≥ 100	≥ 150
	Y (mm)	Øvre del af ankerlommen		
	Z (mm)	≥ 100	≥ 100	≥ 150



INSTALLATIONSEKSEMPEL: BETON

KLASSE A15 / B125 / C250

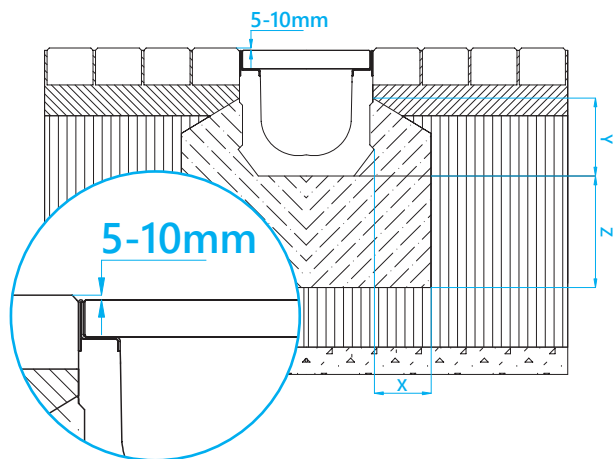
Klassificering iht. PN-EN 1433.		A15	B125	C250
Min. betonstyrke iht.	DIN 1045-2	B15	B15	B25
	DIN EN 206-01	C12/15	C12/15	C20/25
Dimensioner	X (mm)	≥ 100	≥ 100	≥ 150
	Y (mm)	Øvre del af ankerlommen		
	Z (mm)	≥ 100	≥ 100	≥ 150



INSTALLATIONSEKSEMPEL: BELÆGNINGSSTEN

KLASSE A15 / B125 / C250

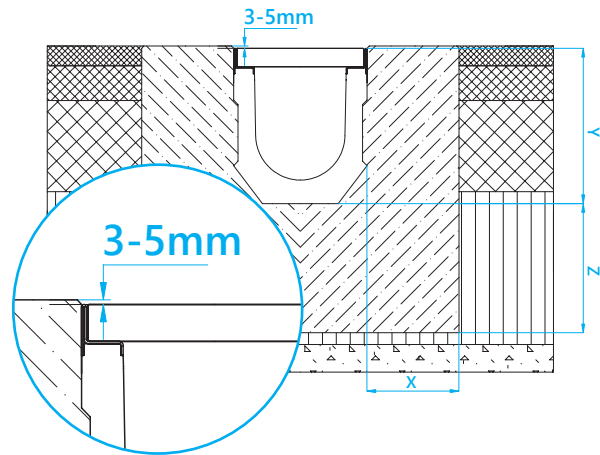
Klassificering iht. PN-EN 1433.		A15	B125	C250
Min. betonstyrke iht.	DIN 1045-2	B15	B15	B25
	DIN EN 206-01	C12/15	C12/15	C20/25
Dimensioner	X (mm)	≥ 100	≥ 100	≥ 150
	Y (mm)	Øvre del af ankerlommen		
	Z (mm)	≥ 100	≥ 100	≥ 150



INSTALLATIONSEKSEMPEL: ASFALT

KLASSE D400 / E600 / F900

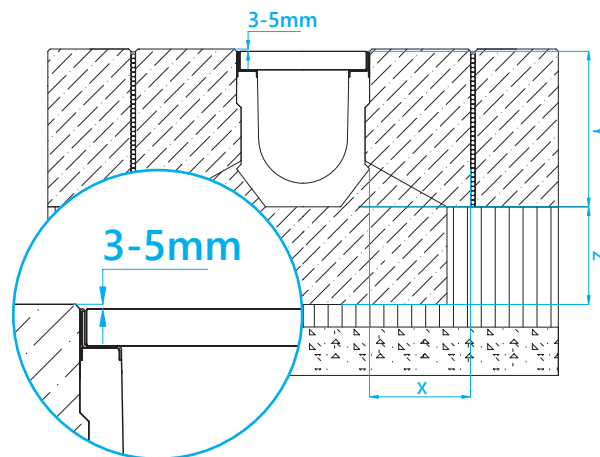
Klassificering iht. PN-EN 1433.		D400	E600	F900
Min. betonstyrke iht.	DIN 1045-2	B25	B25	B25
	DIN EN 206-01	C20/25	C20/25	C20/25
Dimensioner	X (mm)	≥ 200	≥ 200	≥ 200
	Y (mm)	Fuld konstruktionshøjde		
	Z (mm)	≥ 200	≥ 200	≥ 200



INSTALLATIONSEKSEMPEL: BETON

KLASSE D400 / E600 / F900

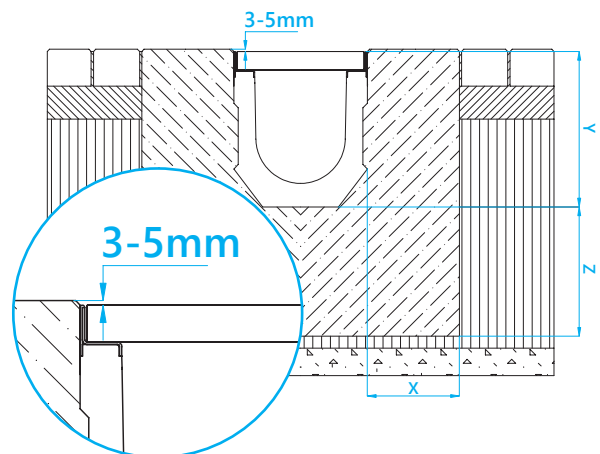
Klassificering iht. PN-EN 1433.		D400	E600	F900
Min. betonstyrke iht.	DIN 1045-2	B25	B25	B25
	DIN EN 206-01	C20/25	C20/25	C20/25
Dimensioner	X (mm)	≥ 200	≥ 200	≥ 200
	Y (mm)	Fuld konstruktionshøjde		
	Z (mm)	≥ 200	≥ 200	≥ 200



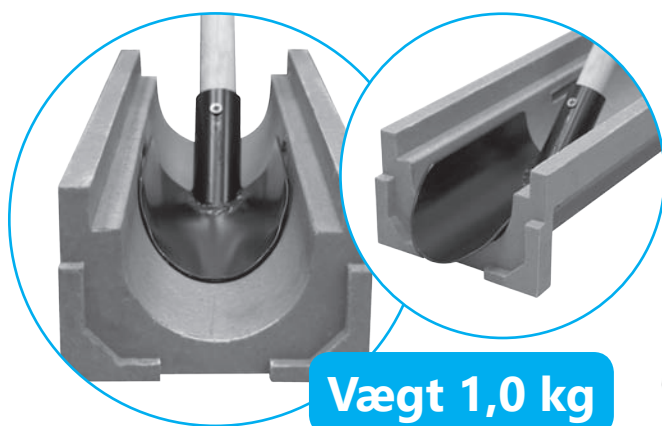
INSTALLATIONSEKSEMPEL: BELÆGNINGSSTEN

KLASSE D400 / E600 / F900

Klassificering iht. PN-EN 1433.		D400	E600	F900
Min. betonstyrke iht.	DIN 1045-2	B25	B25	B25
	DIN EN 206-01	C20/25	C20/25	C20/25
Dimensioner	X (mm)	≥ 200	≥ 200	≥ 200
	Y (mm)	Fuld konstruktionshøjde		
	Z (mm)	≥ 200	≥ 200	≥ 200



RENGØRINGSSKOVL



ASFALTMALING

Type	Farve	Indhold (vægt)	Varenr.	Vægt (kg)
Sort asfaltmaling	hvid	500 ml	PFA0000002	0,5



i MULIGE OPTIONER PÅ ANMODNING:

- STØBEJERNSRIST MED KLT-BELÆGNING KTL belægning
- RIST I RUSTFRIT STÅL
- RENDER MED FORSTÆRKET KANT I RUSTFRIT STÅL
- FORANKRING (BØJLE + SKRUE) I RUSTFRIT STÅL
- KLART, LODRET UDLØB (RØRSTYKKER) PÅ RENDEN

For nærmere detaljer, ring på tlf. +45 63 76 30 30



Produktets farver og finish kan være forskellige fra dem, der vises i billederne.

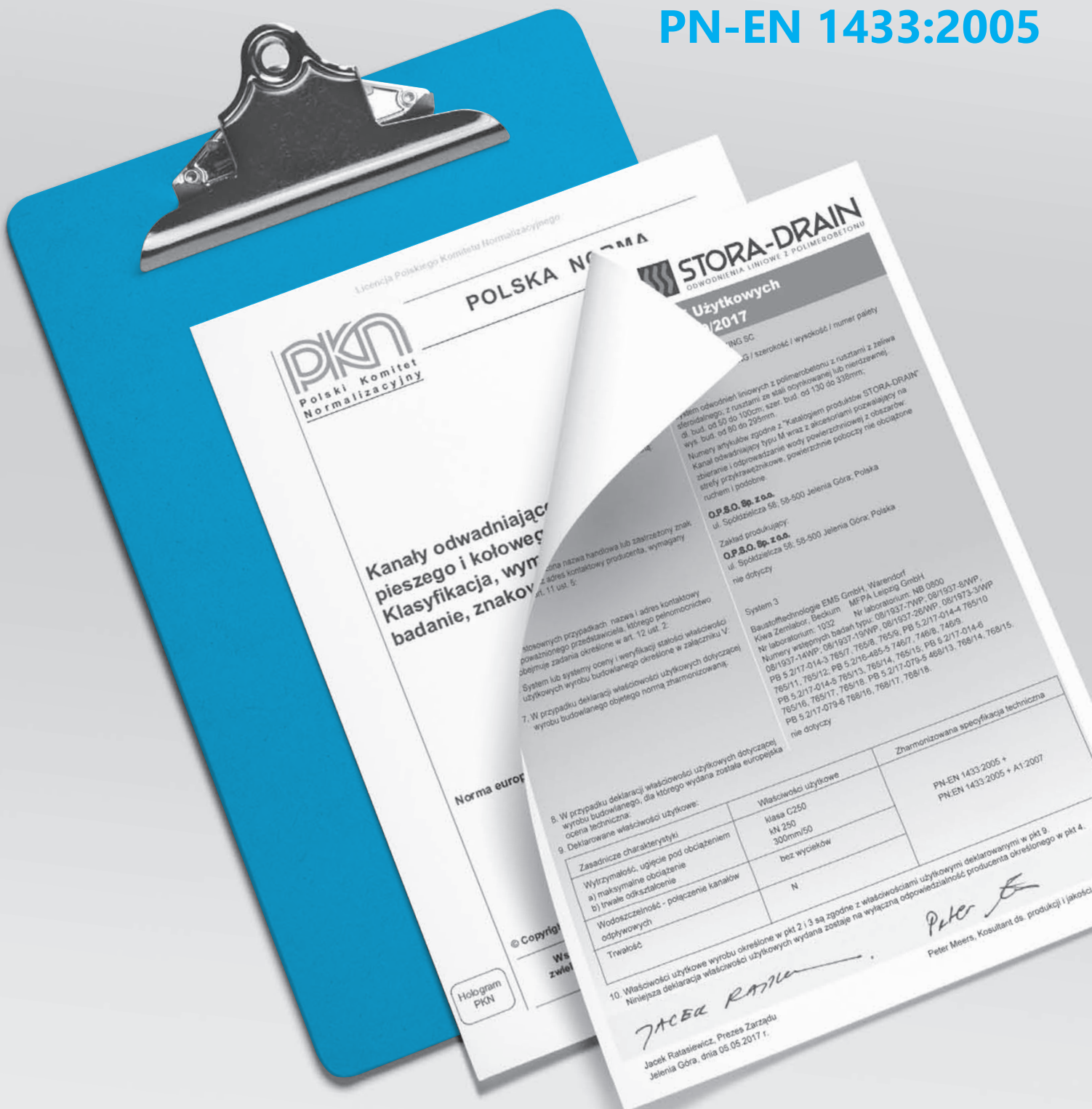
© STORA-DRAIN Januar 2020

Produceraet

iht. EN 1433:2005

STANDARDEN

PN-EN 1433:2005



EN ISO 14001:2015
EN ISO 9001:2015



CERTYFIKAT

NR: 2300/09/2017/Ś/C

JEDNOSTKA CERTYFIKUJĄCA
Polska Akademia Jakości Cert Sp. z o. o.
ul. Ligocka 103, bud. 2, 40-568 Katowice
ZAŚWIADCZA, ŻE PRZEDSIĘBIORSTWO:

**O.P.S.O. Spółka z ograniczoną
odpowiedzialnością**
ul. Spółdzielcza 58, 58-500 Jelenia Góra

WDROŻYŁO I STOSUJE SYSTEM ZARZĄDZANIA
ŚRODOWISKOWEGO ZGODNY Z WYMAGANIAMI NORMY

PN-EN ISO 14001:2015

W NASTĘPUJĄCYM ZAKRESIE:
Produkcja elementów z polimerobetonu.



OKRES WAŻNOŚCI
od 09.10.2017 do 08.10.2020

Dyrektor ds. Certyfikacji

Aleksandra Czaja

KATOWICE, 09.10.2017

VI ER certificerede



NARODOWY INSTYTUT ZDROWIA PUBLICZNEGO
- Państwowy Zakład Higieny
Zakład Higieny Środowiska

ATEST HIGIENICZNY HK/IB/0950/01/2016
HYGIENIC CERTIFICATE
NATIONAL INSTITUTE OF PUBLIC HEALTH - NATIONAL INSTITUTE OF HYGIENE

System odwodnień liniowych z polimerobetonu: STORA-HOME, STORA-SELF, STORA-TOP, STORA-PARKING, STORA-TECHNICAL i STORA-SUPER, synonim STORA-OPTIMA

Wyrób / product: stal nierdzewna, żeliwo, żywice poliestrowe, wypełniacze, piasek i inne składniki wg dokumentacji producenta

Zawierający / containing: odprowadzania wód powierzchniowych z terenów przydomowych, przemysłowych, parkingów, dróg i mostów

Przeznaczony do / destined: Wymieniony wyżej produkt odpowiada wymaganiom higienicznym przy spełnieniu następujących warunków / is acceptable according to hygienic criteria with the following conditions

Atest jest wyłącznie oceną higieniczną i nie dotyczy parametrów technicznych i wartości użytkowych wyrobu. / The certificate is only a hygienic assessment and does not concern technical parameters and utility value of the product

Atest higieniczny nie dotyczy parametrów technicznych i wartości użytkowych produktu / Hygienic certificate does not apply to technical parameters and utility value of the product

Wytwórcą / producer: O.P.S.O. Sp. z o.o. Jelśnia Góra 58-500 ul. Spółdzielcza 58

Wydano / issued: O.P.S.O. Sp. z o.o. Jelśnia Góra 58-500 ul. Spółdzielcza 58

Atest jest ważny do dnia 31 sierpnia 2016 r. / The certificate is valid until August 31, 2016

The certificate may be corrected or cancelled after appropriate motivation. The certificate loses its validity after 2019-09-26 or in the case of changes in composition or in technology of production.

Kierownik Zakładu Higieny Środowiska
Dr Bogdana Rogulska

ul. Chałubińskiego 24, tel.: +48 22 849 76 12, fax: +48 22 849 74 84,
ul. Chłopińska 102D-02H / Department of Environmental Hygiene NIPW-10H
00-909 pl. tel.: +48 22 54-21-354, fax: +48 22 54-21-349



SCANPIPE

SCANPIPE ODENSE

Hvidkærvej 7
5250 Odense SV
+45 63 76 30 30

SCANPIPE GREVE

Greve Main 31
DK-2670 Greve
+45 63 76 30 70

SCANPIPE AARHUS

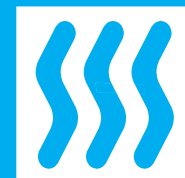
Edwin Rahrs Vej 66
8220 Brabrand
+45 63 76 30 00

SCANPIPE VEJLE

Maserativej 15
7100 Vejle
+45 63 76 30 50

SCANPIPE AALBORG

Håndværkervej 19
9000 Aalborg
+45 63 76 30 10



STORA-DRAIN

THE BEST



 **STORA-DRAIN**

You Tube



www.scanpipe.dk